



1510

Protector

Maleta de Mano

Protege lo que más importa, con tu propio estilo, vayas donde vayas. La maleta Peli 1510 es uno de nuestros modelos más vendidos por una razón muy clara. Durante más de 45 años, fotógrafos, exploradores, equipos de emergencia y profesionales de todo el mundo han confiado en ella como la solución definitiva para proteger su equipo. Desde cámaras hasta tecnología sensible o herramientas esenciales, la 1510 mantiene todo a salvo.

Diseñada para ofrecer fiabilidad en cualquier situación, protege tu equipo del agua, el polvo y los impactos para que puedas centrarte en lo que realmente importa. Su resistencia de grado militar te aporta tranquilidad allá donde te lleve el trabajo o la aventura.

La protección no tiene por qué ser aburrida. Con colores llamativos como rosa, amarillo, negro y muchos más, tu maleta refleja tu personalidad y resulta fácil de identificar en movimiento.

Pensada para una vida en constante desplazamiento, la Peli 1510 tiene el tamaño ideal para viajar en avión y para el transporte diario. Los protectores de candado reforzados en acero inoxidable, las ruedas suaves y el asa trolley retráctil permiten moverte con total confianza, ya sea en aeropuertos, zonas de trabajo o ubicaciones remotas.

Por qué elegirla: transmite una sensación de fiabilidad absoluta.

- Construcción Protector clásica y extremadamente robusta, símbolo de durabilidad legendaria
- Interior más profundo que ofrece espacio adicional para equipos voluminosos o densos
- La elección de profesionales en todo el mundo, estándar del sector en protección avanzada
- Cierres tradicionales de doble acción, firmes, seguros y claramente resistentes
- Formato apto para equipaje de cabina que cumple con las normas aéreas sin renunciar al espacio

Elige la 1510 si tu equipo representa un compromiso y exiges confianza total en su protección. En cada golpe, caída o sacudida, ofrece esa seguridad de que nada se romperá. Esta maleta no solo transporta tu equipo: lo honra.

Verifica los requisitos de equipaje de cabina con tu aerolínea antes de viajar. Las políticas pueden variar según la compañía y la ruta.

- Construcción hermética, resistente a golpes y al polvo para una protección total en cualquier entorno
- Diseño compatible con cabina, apto como equipaje de mano en muchas aerolíneas, sujeto a la normativa de cada compañía*
- Junta tórica (O-ring) para un sellado fiable
- Interior personalizable con espuma, separadores acolchados o divisores TrekPak
- Corte de espuma de precisión para un ajuste perfecto alrededor de tu equipo
- Personalización de la maleta con vinilos para nombres, logotipos o gráficos personalizados
- Opciones de color llamativas como rosa, amarillo, negro, naranja y más
- Válvula automática de equilibrio de presión: regula la presión interior y mantiene el agua fuera
- Garantía limitada de por vida Peli™**



CONFIGURACIONES



1510
Standard

1514
With Padded Dividers

1510NF
No Foam

1510TP
With TrekPak Divider System

1510WF
With Foam

1510TPF
TrekPak / Foam Hybrid

1510TPL
TrekPak Divider System with Mesh Lid Organizer

1510PDL
Padded Dividers with Mesh Lid Organizer

DIMENSIONES

INTERIOR	19.75 x 11.00" x 7.60 (50.2 x 27.9 x 19.3 cm)
EXTERIOR	22.00 x 13.81" x 9.00 (55.9 x 35.1 x 22.9 cm)
profundidad tapa	1.79" (4.5 cm)
profundidad base	5.79" (14.7 cm)
profundidad total	7.58" (19.3 cm)
Volumen interior	0.96 ft ³ (0.027 m ³)
Padlock Hole Diameter	0.31" (0.8 cm)

MATERIALES

Cuerpo	Polypropylene
Cierre	ABS
anillo de sellado de neopreno	Polymer
pasadores	Stainless Steel
espuma	1.3 lb Polyurethane
Cuerpo de compensación	ABS
respiradero de compensación	3 Micron Hydrophobic Non-Woven

COLORES

 Black	 Desert Tan	 Orange	 Yellow
 Pink			

PESO

peso con espuma	13.60 lbs (6.17 kg)
peso sin espuma	11.99 lbs (5.44 kg)
flotabilidad	64.15 lbs (29.1 kg)
Weight With TrekPak / Foam Hybrid	14.94 lbs (6.78 kg)
Master Pack Weight	32.43 lbs (14.71 kg)

LA TEMPERATURA

temperatura mínima	-40°F (-40 °C)
temperatura máxima	190°F (87.8 °C)

CERTIFICACIONES

IP67
Def Stan 81-41

OTRAS

ruedas	2
Asa extensible	sí

Master Pack	2
Placa identificativa	sí
Área reducida	sí
Aplicaciones militares	sí

ACCESORIOS



1511
Juego de 4 piezas de espuma
de recambio



1513
Junta tórica de repuesto



1515
Divisores acolchados



1519
Organizador de tapa



1510EUTP
Kit de divisores TrekPak



1510TPKIT
Kit de divisores TrekPak



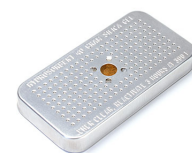
1510TPDIV
Extra TrekPak Dividers



1507QM
Soportes de montaje rápido -
juego de 4



1506TSA
Candado TSA



1500D
Gel de sílice desecante



1510MP
EZ-Click™ MOLLE Panel



RucPac-Pro-1
Conversión de mochila
RucPac Pro Hardcase



RucPac-normal
Conversión de mochila
RucPac estándar Hardcase

Peli

c/ Provença, 388, Planta 7 • Barcelona, Spain 08025 • Phone: +34 934 674 999
info@peli.com • www.peli.com

Document created on 05-06-26