



1560 Protector

Desde 1976, las maletas Peli® Protector son la respuesta a las necesidades de protección de los equipos más delicados. Estas maletas cuentan con un diseño resistente y se pueden utilizar en los entornos más adversos del planeta. Las maletas Peli siempre sobreviven, tanto en el frío extremo del Ártico como en el fragor de cualquier conflicto bélico. Estas resistentes maletas fabricadas en EE. UU. están diseñadas con una válvula de purga automática que iguala la presión del aire, una tapa con anillo de sellado estanco de silicona, asas de goma ergonómicas y componentes metálicos de acero inoxidable.

- **Ruedas de poliuretano de alta resistencia con rodamientos de acero inoxidable**
- **Indestructible, estanca al agua y al polvo**
- Espuma protectora precortada de 2 niveles con espuma de tapa corrugada
- Válvula automática de compensación de la presión (mantiene el interior a salvo del agua y equilibra la presión del aire)
- Cómodas asas ergonómicas superiores y laterales de goma
- Cierres de doble recorrido fáciles de abrir
- Anillo de sellado
- Núcleo interior de célula abierta y paneles exteriores rígidos: resistente y ligera
- Asa extraíble retráctil
- Pernos y candados con refuerzos de acero inoxidable
- Garantía limitada de por vida de Peli**
- *La garantía de por vida no es aplicable en los países cuya legislación no lo permita



CONFIGURACIONES



1560
Standard



1564
With Padded Dividers



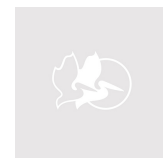
1560NF
No Foam



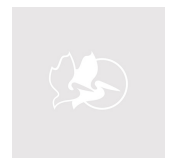
1560TP
With TrekPak Divider System



1560WF
With Foam



1560TPL
TrekPak Divider System with
Mesh Lid Organizer



1560PDL
Padded Dividers with Mesh
Lid Organizer

DIMENSIONES

INTERIOR	19.92 x 14.98" x 9.00 (50.6 x 38 x 22.9 cm)
EXTERIOR	22.07 x 17.92" x 10.42 (56.1 x 45.5 x 26.5 cm)
profundidad tapa	2.00" (5.1 cm)
profundidad base	7.00" (17.8 cm)
profundidad total	9" (22.9 cm)
Volumen interior	1.55 ft ³ (0.044 m ³)
Padlock Hole Diameter	0.31" (0.8 cm)

MATERIALES

Cuerpo	Polypropylene
Cierre	ABS
anillo de sellado de neopreno	Polymer
pasadores	Stainless Steel

espuma	1.3 lb Polyurethane
Cuerpo de compensación	ABS
respiradero de compensación	3 Micron Hydrophobic Non-Woven

COLORES

 Black	 Desert Tan	 Orange	 Yellow
---	--	--	---

PESO

peso con espuma	20.00 lbs (9.07 kg)
peso sin espuma	17.00 lbs (7.71 kg)
flotabilidad	115.00 lbs (52.16 kg)
Master Pack Weight	21.00 lbs (9.53 kg)

LA TEMPERATURA

temperatura mínima	-40°F (-40 °C)
temperatura máxima	190°F (87.8 °C)

CERTIFICACIONES

IP67
Def Stan 81-41

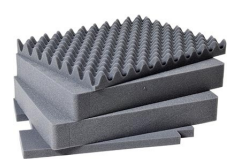
OTRAS

ruedas	2
Asa extensible	sí
Master Pack	1
Placa identificativa	sí
Aplicaciones militares	sí

ACCESORIOS



0343
Junta tórica de repuesto



1561
Juego de 4 piezas de espuma de recambio



1565
Divisores acolchados



1569
Organizador de tapa



1560EUTP
Kit de divisores TrekPak



1560TPKIT
Kit de divisores TrekPak



1560TPDIV
Extra TrekPak Dividers



1507QM
Soportes de montaje rápido - juego de 4



1506TSA
Candado TSA



1500D
Gel de sílice desecante



1560MP
EZ-Click™ MOLLE Panel

Peli

c/ Provença, 388, Planta 7 • Barcelona, Spain 08025 • Phone: +34 934 674 999
info@peli.com • www.peli.com

Document created on 04-18-26