



# 1700

## Protector

Largo

Desde 1976, las maletas Peli® Protector son la respuesta a las necesidades de protección de los equipos más delicados. Estas maletas cuentan con un diseño resistente y se pueden utilizar en los entornos más adversos del planeta. Las maletas Peli siempre sobreviven, tanto en el frío extremo del Ártico como en el fragor de cualquier conflicto bélico. Estas resistentes maletas fabricadas en EE. UU. están diseñadas con una válvula de purga automática que iguala la presión del aire, una tapa con anillo de sellado estanco de silicona, asas de goma ergonómicas y componentes metálicos de acero inoxidable.

- **Ruedas de poliuretano de alta resistencia con rodamientos de acero inoxidable**
- **Indestructible, estanca al agua y al polvo**
- Juego de 3 piezas de espuma protectora
- Válvula automática de compensación de la presión (mantiene el interior a salvo del agua y equilibra la presión del aire)
- Cierres de doble recorrido fáciles de abrir
- Asa lateral abatible
- Anillo de sellado
- Núcleo interior de célula abierta y paneles exteriores rígidos: resistente y ligera
- Pernos y candados con refuerzos de acero inoxidable



## CONFIGURACIONES



**1700**  
Standard



**1700NF**  
No Foam



**1700WF**  
With Foam

## DIMENSIONES

<b>INTERIOR</b>	35.75 x 13.50" x 5.25 (90.8 x 34.3 x 13.3 cm)
<b>EXTERIOR</b>	38.12 x 16.00" x 6.12 (96.8 x 40.6 x 15.5 cm)
<b>profundidad tapa</b>	1.75" (4.4 cm)
<b>profundidad base</b>	3.50" (8.9 cm)
<b>profundidad total</b>	5.25" (13.3 cm)
<b>Volumen interior</b>	1.47 ft <sup>3</sup> (0.042 m <sup>3</sup> )
<b>Padlock Hole Diameter</b>	5/16" (12.7 cm)

## MATERIALES

<b>Cuerpo</b>	Polypropylene
<b>Cierre</b>	ABS
<b>anillo de sellado de neopreno</b>	Polymer

<b>pasadores espuma</b>	Stainless Steel
<b>Cuerpo de compensación respiradero de compensación</b>	1.3 lb Polyurethane ABS 3 Micron Hydrophobic Non-Woven

## COLORES

 Black	 OD Green
---	--

## PESO

<b>peso con espuma</b>	16.98 lbs (7.7 kg)
<b>peso sin espuma</b>	16.09 lbs (7.3 kg)
<b>flotabilidad</b>	136.91 lbs (62.1 kg)
<b>Master Pack Weight</b>	19.10 lbs (8.66 kg)

## LA TEMPERATURA

<b>temperatura mínima</b>	-40°F (-40 °C)
<b>temperatura máxima</b>	190°F (87.8 °C)

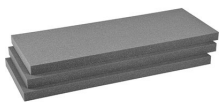
## CERTIFICACIONES

**IP67**  
**MIL C-4150J**  
**Def Stan 81-41**

## OTRAS

<b>ruedas</b>	2
<b>Master Pack</b>	1
<b>Aplicaciones militares</b>	sí

## ACCESORIOS



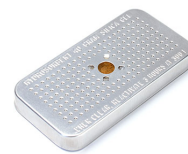
**1701**  
Juego de 3 piezas de espuma  
de recambio



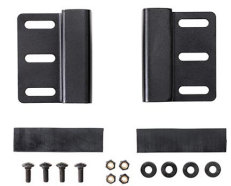
**1703**  
Junta tórica de repuesto



**1506TSA**  
Candado TSA



**1500D**  
Gel de sílice desecante



**LGMT-001P**  
Protector Case Soporte de  
techo para maletas

### Peli

c/ Provença, 388, Planta 7 • Barcelona, Spain 08025 • Phone: +34 934 674 999  
[info@peli.com](mailto:info@peli.com) • [www.peli.com](http://www.peli.com)

Document created on 05-07-26