



1150 Protector

Desde 1976, las maletas Peli® Protector son la respuesta a las necesidades de protección de los equipos más delicados. Estas maletas cuentan con un diseño resistente y se pueden utilizar en los entornos más adversos del planeta. Las maletas Peli siempre sobreviven, tanto en el frío extremo del Ártico como en el fragor de cualquier conflicto bélico. Estas resistentes maletas fabricadas en EE. UU. están diseñadas con una válvula de purga automática que iguala la presión del aire, una tapa con anillo de sellado estanco de silicona, asas de goma ergonómicas y componentes metálicos de acero inoxidable.

- **Indestructible, estanca al agua y al polvo**
- Válvula automática de compensación de la presión (mantiene el interior a salvo del agua y equilibra la presión del aire)
- Anillo de sellado
- Núcleo interior de célula abierta y paneles exteriores rígidos: resistente y ligera
- Espuma protectora precortada con espuma de tapa corrugada
- Garantía limitada de por vida de Peli**
- *La garantía de por vida no es aplicable en los países cuya legislación no lo permita



CONFIGURACIONES



1150
Standard



1150NF
No Foam



1150WF
With Foam

DIMENSIONES

INTERIOR	8.29 x 5.79" x 3.75 (21.1 x 14.7 x 9.5 cm)
EXTERIOR	9.44 x 7.80" x 4.29 (24 x 19.8 x 10.9 cm)
profundidad tapa	0.75" (1.9 cm)
profundidad base	2.87" (7.3 cm)
profundidad total	3.62" (9.2 cm)
Volumen interior	0.1 ft ³ (0.003 m ³)
Padlock Hole Diameter	0.19" (0.5 cm)

MATERIALES

Cuerpo	Polypropylene
Cierre	Polypropylene
anillo de sellado de neopreno	Polymer
pasadores	Stainless Steel
espuma	1.3 lb Polyurethane

**Cuerpo de compensación
respiradero de compensación**

ABS

3 Micron Hydrophobic Non-Woven

COLORES

■ Black
■ Yellow

■ Blue

■ Orange

■ Silver

PESO

peso con espuma 1.75 lbs (0.79 kg)
peso sin espuma 1.61 lbs (0.73 kg)
flotabilidad 8.00 lbs (3.63 kg)
Master Pack Weight 13.95 lbs (6.33 kg)

LA TEMPERATURA

temperatura mínima -40°F (-40 °C)
temperatura máxima 190°F (87.8 °C)

CERTIFICACIONES

IP67
Def Stan 81-41

OTRAS

Master Pack 6
Aplicaciones militares sí

ACCESORIOS



1151
Juego de 3 piezas de espuma de recambio



1153
Junta tórica de repuesto



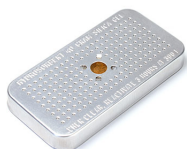
1150PF
Panel de adaptación para aplicación especial



1507QM
Soportes de montaje rápido - juego de 4



1506TSA
Candado TSA



1500D
Gel de sílice desecante

Peli

c/ Provença, 388, Planta 7 • Barcelona, Spain 08025 • Phone: +34 934 674 999

info@peli.com • www.peli.com

Document created on 04-17-26