



1450EU

Protector

Desde 1976, las maletas Peli® Protector son la respuesta a las necesidades de protección de los equipos más delicados. Estas maletas cuentan con un diseño resistente y se pueden utilizar en los entornos más adversos del planeta. Las maletas Peli siempre sobreviven, tanto en el frío extremo del Ártico como en el fragor de cualquier conflicto bélico.

Estas resistentes maletas están diseñadas con una válvula de purga automática que iguala la presión del aire, una tapa con anillo de sellado estanco de silicona, asas de goma ergonómicas y componentes metálicos de acero inoxidable.

- **Indestructible, estanca al agua y al polvo**
- Válvula automática de compensación de la presión (mantiene el interior a salvo del agua y equilibra la presión del aire)
- Cómodas asas ergonómicas de goma
- Cierres de doble recorrido fáciles de abrir
- Anillo de sellado
- Núcleo interior de célula abierta y paneles exteriores rígidos: resistente y ligera
- Espuma protectora precortada con espuma de tapa corrugada
- Pernos y candados con refuerzos de acero inoxidable
- Fabricado en Alemania
- Garantía limitada de por vida de Peli**
- *La garantía de por vida no es aplicable en los países cuya legislación no lo permita



CONFIGURACIONES



1450EU
Standard



1450NF
No Foam



1450WF
With Foam



1454
With Padded Dividers

DIMENSIONES







INTERIOR	14.72 x 10.22" x 6.08 (37.4 x 26 x 15.4 cm)
EXTERIOR	16.10 x 13.03" x 6.88 (40.9 x 33.1 x 17.5 cm)
profundidad tapa	1.75" (4.4 cm)
profundidad base	4.37" (11.1 cm)
profundidad total	6.12" (15.5 cm)
Volumen interior	0.53 ft³ (0.015 m³)
Padlock Hole Diameter	5/16" (12.7 cm)

MATERIALES

Cuerpo	Polypropylene
Cierre	ABS

anillo de sellado de neopreno	Polymer
pasadores	Stainless Steel
espuma	1.3 lb Polyurethane
Cuerpo de compensación	ABS
respiradero de compensación	3 Micron Hydrophobic Non-Woven

COLORES

 Black	 Desert Tan	 Orange	 OD Green
 Silver	 Yellow		

PESO

peso con espuma	6.39 lbs (2.9 kg)
peso sin espuma	5.51 lbs (2.5 kg)
flotabilidad	30.00 lbs (13.61 kg)

LA TEMPERATURA

temperatura mínima	-40°F (-40 °C)
temperatura máxima	190°F (87.8 °C)

CERTIFICACIONES

IP67
MIL C-4150J
Def Stan 81-41

OTRAS

Master Pack	4
Placa identificativa	sí
Aplicaciones militares	sí

ACCESORIOS

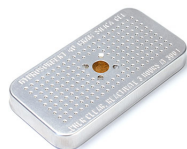
				
1451 Juego de 3 piezas de espuma de recambio	1453 Junta tórica de repuesto	1455 Divisores acolchados	1450PF Panel de adaptación para aplicación especial	1450TPKIT Kit de divisores TrekPak

**1507QM**

Soportes de montaje rápido -
juego de 4

**1506TSA**

Candado TSA

**1500D**

Gel de sílice desecante

**1450TPDIV**

Extra TrekPak Dividers

Peli

c/ Provença, 388, Planta 7 • Barcelona, Spain 08025 • Phone: +34 934 674 999

info@peli.com • www.peli.com

Document created on 02-20-26