



1500EU

Protector

Desde 1976, las maletas Peli® Protector son la respuesta a las necesidades de protección de los equipos más delicados. Estas maletas cuentan con un diseño resistente y se pueden utilizar en los entornos más adversos del planeta. Las maletas Peli siempre sobreviven, tanto en el frío extremo del Ártico como en el fragor de cualquier conflicto bélico. Estas resistentes maletas están diseñadas con una válvula de purga automática que iguala la presión del aire, una tapa con anillo de sellado estanco de silicona, asas de goma ergonómicas y componentes metálicos de acero inoxidable.

- **Indestructible, estanca al agua y al polvo**
- Válvula automática de compensación de la presión (mantiene el interior a salvo del agua y equilibra la presión del aire)
- Cómodas asas ergonómicas de goma
- Cierres de doble recorrido fáciles de abrir
- Anillo de sellado
- Núcleo interior de célula abierta y paneles exteriores rígidos: resistente y ligera
- Espuma protectora precortada con espuma de tapa corrugada
- Pernos y candados con refuerzos de acero inoxidable
- Fabricado en Alemania
- Garantía limitada de por vida de Peli**
- *La garantía de por vida no es aplicable en los países cuya legislación no lo permita



CONFIGURACIONES



1500EU
Standard



1504
With Padded Dividers



1500NF
No Foam



1500WF
With Foam

DIMENSIONES


INTERIOR	16.84 x 11.27" x 6.09 (42.8 x 28.6 x 15.5 cm)
EXTERIOR	18.54 x 14.05" x 6.89 (47.1 x 35.7 x 17.5 cm)
profundidad tapa	1.81" (4.6 cm)
profundidad base	4.31" (10.9 cm)
profundidad total	6.12" (15.5 cm)
Volumen interior	0.67 ft ³ (0.019 m ³)
Padlock Hole Diameter	5/16" (12.7 cm)

MATERIALES

Cuerpo	Polypropylene
Cierre	ABS
anillo de sellado de neopreno	Polymer
pasadores	Stainless Steel

espuma	1.3 lb Polyurethane
Cuerpo de compensación	ABS
respiradero de compensación	3 Micron Hydrophobic Non-Woven

COLORES

 Black	 Desert Tan	 Orange	 OD Green
 Silver	 Yellow		

PESO

peso con espuma	7.94 lbs (3.6 kg)
peso sin espuma	7.13 lbs (3.23 kg)
flotabilidad	50.00 lbs (22.68 kg)

LA TEMPERATURA

temperatura mínima	-40°F (-40 °C)
temperatura máxima	190°F (87.8 °C)

CERTIFICACIONES

IP67
MIL C-4150J
Def Stan 81-41
ATA 300

OTRAS

Master Pack	4
Placa identificativa	sí
Aplicaciones militares	sí

ACCESORIOS



1501
 Juego de 3 piezas de espuma de recambio



1503
 Junta tórica de repuesto



1505
 Divisores acolchados



1508
 Organizador de tapa para material de fotografía



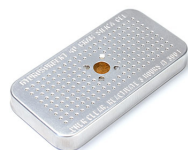
1500TPKIT
 Kit de divisores TrekPak



1507QM
 Soportes de montaje rápido - juego de 4



1506TSA
 Candado TSA



1500D
 Gel de sílice desecante



1505EMS
 EMS Accessory Set (Lid Organizer and Divider Set)

Peli

c/ Provença, 388, Planta 7 • Barcelona, Spain 08025 • Phone: +34 934 674 999
info@peli.com • www.peli.com

Document created on 04-03-26