



## 1650EU Protector

La maleta de protección Peli 1650 cuenta con 3 cómodas asas de transporte abatibles de goma de gran tamaño, un asa retráctil y 4 resistentes ruedas de poliuretano con componentes metálicos de acero inoxidable. Al igual que otras Peli Protector, esta resistente maleta está diseñada con una válvula de purga automática que iguala la presión del aire, una tapa con anillo de sellado estanco de silicona y componentes metálicos de acero inoxidable. Con sus maletas resistentes, robustas y de confianza, PELI protege lo que más te importa, desde lo más común a lo más extraordinario. Las maletas Protector Case de Peli se fabrican con copolímero de polipropileno y la más avanzada tecnología, por lo que resultan prácticamente indestructibles y resistentes a las condiciones más extremas. Eficacia demostrada durante más de 45 años en los entornos más exigentes. Diseñadas y fabricadas en EE.UU. y Alemania. Garantizada de por vida y sostenible gracias a su larga duración.

- **4 ruedas de poliuretano de gran resistencia con rodamientos de acero inoxidable**
- **Indestructible, estanca al agua y al polvo**
- Espuma protectora precortada de 2 niveles con espuma de tapa corrugada
- Válvula automática de compensación de la presión (mantiene el interior a salvo del agua y equilibra la presión del aire)
- Cierres de doble recorrido fáciles de abrir
- Asas abatibles
- Anillo de sellado
- Núcleo interior de célula abierta y paneles exteriores rígidos: resistente y ligera
- Asa extraíble retráctil
- Pernos y candados con refuerzos de acero inoxidable
- Fabricado en Alemania



## CONFIGURACIONES



**1650EU**  
Standard



**1654**  
With Padded Dividers



**1650NF**  
No Foam



**1650WF**  
With Foam

## DIMENSIONES

<b>INTERIOR</b>	28.41 x 17.40" x 10.64 (72.2 x 44.2 x 27 cm)
<b>EXTERIOR</b>	31.55 x 20.51" x 12.47 (80.1 x 52.1 x 31.7 cm)
<b>profundidad tapa</b>	1.81" (4.6 cm)
<b>profundidad base</b>	8.84" (22.5 cm)
<b>profundidad total</b>	10.65" (27.1 cm)
<b>Volumen interior</b>	3.04 ft <sup>3</sup> (0.086 m <sup>3</sup> )
<b>Padlock Hole Diameter</b>	5/16" (12.7 cm)

## MATERIALES

---

<b>Cuerpo</b>	Polypropylene
<b>Cierre</b>	ABS
<b>anillo de sellado de neopreno</b>	Polymer
<b>pasadores</b>	Stainless Steel
<b>espuma</b>	1.3 lb Polyurethane
<b>Cuerpo de compensación</b>	ABS
<b>respiradero de compensación</b>	3 Micron Hydrophobic Non-Woven

## COLORES

---

 Black	 Desert Tan
---	--

## PESO

---

<b>peso con espuma</b>	28.06 lbs (12.73 kg)
<b>peso sin espuma</b>	24.03 lbs (10.9 kg)
<b>flotabilidad</b>	181.00 lbs (82.1 kg)

## LA TEMPERATURA

---

<b>temperatura mínima</b>	-40°F (-40 °C)
<b>temperatura máxima</b>	190°F (87.8 °C)

## CERTIFICACIONES

---

**IP67**  
**MIL C-4150J**  
**Def Stan 81-41**  
**ATA 300**

## OTRAS

---

<b>ruedas</b>	4
<b>Asa extensible</b>	sí
<b>Master Pack</b>	1
<b>Placa identificativa</b>	sí
<b>Área reducida</b>	sí
<b>Aplicaciones militares</b>	sí

## ACCESORIOS

---



**1651**  
Juego de 4 piezas de espuma de recambio



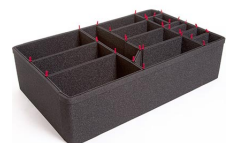
**1653**  
Junta tórica de repuesto



**1655**  
Divisores acolchados



**1659**  
Organizador de material fotográfico/tapa



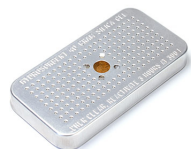
**1650EUTP**  
Kit de divisores TrekPak



**1507QM**  
Soportes de montaje rápido -  
juego de 4



**1506TSA**  
Candado TSA



**1500D**  
Gel de sílice desecante

---

**Peli**

c/ Provença, 388, Planta 7 • Barcelona, Spain 08025 • Phone: +34 934 674 999  
[info@peli.com](mailto:info@peli.com) • [www.peli.com](http://www.peli.com)

*Document created on 04-08-26*