



1507

Air

Las maletas Peli™ Air constituyen la primera de una serie de importantes innovaciones en materia de ingeniería introducidas por Peli, la marca líder en el sector de las maletas de seguridad. Durante más de 40 años, Peli ha diseñado y fabricado las maletas de seguridad más famosas del mundo, pero esto es solo el principio. Con el lanzamiento de la línea de maletas Peli™ Air, vamos a redefinir el futuro de la protección a través de una combinación perfecta de ligereza y resistencia.

- Válvula automática de compensación de la presión: mantiene el interior a salvo del polvo y del agua, y equilibra la presión del aire
- **Indestructible, estanca al agua y al polvo**
- Polímero HPX²™ exclusivo muy ligero
- Tarjetero



CONFIGURACIONES



1507
Standard



1507NF
No Foam



1507WD
With Padded Dividers



1507TP
With TrekPak Divider System



1507WF
With Foam

DIMENSIONES

INTERIOR	15.15 x 11.38" x 8.52 (38.5 x 28.9 x 21.6 cm)
EXTERIOR	16.87 x 14.10" x 9.27 (42.8 x 35.8 x 23.5 cm)
profundidad tapa	2.03" (5.2 cm)
profundidad base	6.49" (16.5 cm)
profundidad total	8.52" (21.6 cm)
volumen interior	0.85 ft ³ (0.024 m ³)
Padlock Hole Diameter	5/16" (12.7 cm)

MATERIALES

cuerpo	Proprietary Polypropylene Blend
cierre	ABS
anillo de sellado de neopreno	EPDM
cuerpo de compensación	ABS
respiradero de compensación	Hi-Flow Gore-Tex 3 Micron Hydrophobic Non-Woven

COLORES

Black	Orange	Silver	Yellow
-------	--------	--------	--------

PESO

peso con espuma	6.43 lbs (2.9 kg)
peso sin espuma	5.24 lbs (2.4 kg)
flotabilidad	54.00 lbs (24.5 kg)
Master Pack Weight	14.78 lbs (6.7 kg)

LA TEMPERATURA

temperatura mínima	-60°F (-51.1 °C)
temperatura máxima	160°F (71.1 °C)

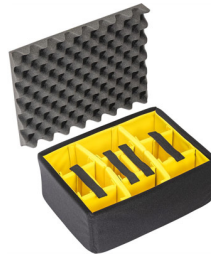
ACCESORIOS



1506TSA
TSA Lock



1500D
El gel de sílice desecante Peli



1507AirDS
Divisores acolchados



1507AirFS
Juego de 5 piezas de espuma de recambio

Peli

c/ Provença, 388, Planta 7 • Barcelona, Spain 08025 • Phone: +34 934 674 999
info@peli.com • www.peli.com

Document created on 10-26-21