



1750

Protector

Largo

Desde 1976, las maletas Peli® Protector son la respuesta a las necesidades de protección de los equipos más delicados. Estas maletas cuentan con un diseño resistente y se pueden utilizar en los entornos más adversos del planeta. Las maletas Peli siempre sobreviven, tanto en el frío extremo del Ártico como en el fragor de cualquier conflicto bélico. Estas resistentes maletas fabricadas en EE. UU. están diseñadas con una válvula de purga automática que iguala la presión del aire, una tapa con anillo de sellado estanco de silicona, asas de goma ergonómicas y componentes metálicos de acero inoxidable.

- **Ruedas de poliuretano de alta resistencia con rodamientos de acero inoxidable**
- **Indestructible, estanca al agua y al polvo**
- Juego de 3 piezas de espuma protectora
- Válvula de despresurización - equilibra la presión interior e impide la entrada de agua
- Cierres de doble recorrido fáciles de abrir
- Asas abatibles
- Anillo de sellado
- Núcleo interior de célula abierta y paneles exteriores rígidos: resistente y ligera
- Pernos y candados con refuerzos de acero inoxidable



CONFIGURACIONES



1750
Standard

1750NF
No Foam

1750WF
With Foam

DIMENSIONES

INTERIOR	50.50 x 13.50" x 5.25 (128.3 x 34.3 x 13.3 cm)
EXTERIOR	53.00 x 16.00" x 6.12 (134.6 x 40.6 x 15.5 cm)
profundidad tapa	1.75" (4.4 cm)
profundidad base	3.50" (8.9 cm)
profundidad total	5.25" (13.3 cm)
volumen interior	2.07 ft ³ (0.059 m ³)
Padlock Hole Diameter	5/16" (12.7 cm)

MATERIALES

cuerpo	Polypropylene
cierre	ABS

anillo de sellado de neopreno	Polymer
pasadores	Stainless Steel
espuma	1.3 lb Polyurethane
cuerpo de compensación	ABS
respiradero de compensación	3 Micron Hydrophobic Non-Woven

COLORES

■ Black

PESO

peso con espuma	25.57 lbs (11.6 kg)
peso sin espuma	23.59 lbs (10.7 kg)
flotabilidad	187.39 lbs (85 kg)
Master Pack Weight	25.65 lbs (11.6 kg)

LA TEMPERATURA

temperatura mínima	-40°F (-40 °C)
temperatura máxima	210°F (98.9 °C)

CERTIFICACIONES

IP67
Def Stan 81-41
STANAG 4280

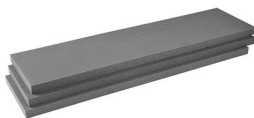
FOAM PROPERTIES

Layer 1 (Lid)	1.63" Pad
Layer 2 (Base)	1.63" Pad
Layer 3 (Base)	1.63" Pad

OTRAS

ruedas	2
Master Pack	1
Placa identificativa	sí
Aplicaciones militares	sí

ACCESORIOS



1751
 Juego de 3 piezas de espuma de recambio



1753
 Replacement O-ring



1506TSA
 TSA Lock



1500D
 El gel de sílice desecante Peli

Peli

c/ Provença, 388, Planta 7 • Barcelona, Spain 08025 • Phone: +34 934 674 999
info@peli.com • www.peli.com

Document created on 08-15-20