



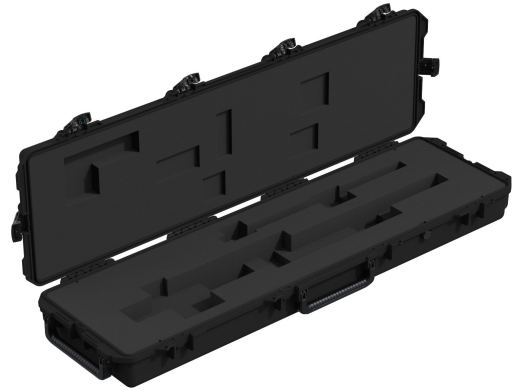
472-PWC-M240C

Pour Armes

Valise à Carabine

This Peli™ iM3300 case transports one M240C rifle or one M240C with infantry modification. This case is configured with a hinged lid, six Press & Pull™ latches, two padlockable hasps, two double-layered soft grip handles, a Vortex™ valve, and in-line wheels for easy transport.

- Six verrous pousser-tirer
- Deux poignées à prise souple à deux couches
- Deux morillons cadenassables
- Roues en alignement
- Vanne Vortex®
- Charnières robustes
- Résine HPX® forte
- Watertight, Dustproof and crushproof



DIMENSIONS

INTÉRIEUR	50.50 x 14.00" x 6.00 (128.3 x 35.6 x 15.2 cm)
EXTÉRIEUR	53.80 x 16.50" x 6.70 (136.7 x 41.9 x 17 cm)
profondeur couvercle	2.00" (5.1 cm)
profondeur fond	4.00" (10.2 cm)
profondeur totale	6" (15.2 cm)
Volume intérieur	2.45 ft ³ (0.069 m ³)

MATÉRIAUX

Corps	Injection Molded HPX™ high performance resin
loquet	Valox - Polybutylene Terephthalate (PBT)
Loquet (Alt)	Xenoy - Polyester/Polycarbonate blend
joint torique	Silicone Sponge
broches	Stainless Steel
mousse	1.3/1.35 polyester
corps de purge	Valox - Polybutylene Terephthalate (PBT)
Corps de purge (Alt)	Xenoy - Polyester/Polycarbonate blend
prise d'air de purge	Gortex membrane

COULEURS

 Black	 OD Green
-------------------------------------------------------------------------------------------	----------------------------------------------------------------------------------------------

POIDS

poids	25.05 lbs (11.36 kg)
--------------	----------------------

TEMPÉRATURE

température minimale	-20°F (-28.9 °C)
température maximale	140°F (60 °C)

AUTRES

roulettes

2

Peli

c/ Provença, 388, Planta 7 • Barcelona, Spain 08025 • Phone: +34 934 674 999
info@peli.com • www.peli.com

Document created on 04-25-26