



# 1637

## Air

Découvrez l'une des valises de protection les plus légères du marché actuel. Jusqu'à 40% plus légères que d'autres valises en polymère. Les valises Peli™ Air sont les premières d'une série d'innovations remarquables mises au point par Peli, pionnier des valises de protection. Pendant plus de 40 ans, Peli a conçu et confectionné les valises de protection les plus influentes du monde, et nous n'en sommes qu'au début. Avec le lancement de la ligne de valises Peli™ Air, nous redéfinissons le futur en matière de protection en associant de façon exceptionnelle légèreté et robustesse.

- Soupape d'équilibrage de la pression automatique - compense la pression à l'intérieur et maintient l'eau à l'extérieur
- Poignée surmoulée repliable
- Poignée de transport rétractable
- Protecteur de cadenas en acier inoxydable
- Porte-cartes de visite
- Roues à roulement silencieux en acier inoxydable
- Loquets Press and Pull™
- Garantie à vie limitée
- Polymère HPX2™ breveté ultra-léger - jusqu'à 40 % plus léger
- Joint torique étanche
- Mousse Pick N Pluck™ personnalisable
- Imperméable et résistante à l'écrasement et à la poussière
- Certifiée IP67 et MIL-SPEC



### CONFIGURATIONS



**1637**  
Standard



**1637NF**  
No Foam



**1637WD**  
With Padded Dividers



**1637WF**  
With Foam



**WINE-12B**  
12-Bottle Wine

### DIMENSIONS

<b>INTÉRIEUR</b>	23.43 x 17.55" x 13.25 (59.5 x 44.6 x 33.7 cm)
<b>EXTÉRIEUR</b>	26.61 x 20.65" x 14.87 (67.6 x 52.5 x 37.8 cm)
<b>profondeur couvercle</b>	2.00" (5.1 cm)
<b>profondeur fond</b>	11.20" (28.4 cm)
<b>profondeur totale</b>	13.2" (33.5 cm)
<b>Volume intérieur</b>	3.15 ft <sup>3</sup> (0.089 m <sup>3</sup> )
<b>Padlock Hole Diameter</b>	0.31" (0.8 cm)

### MATÉRIAUX

<b>Corps</b>	Proprietary Polypropylene Blend
<b>loquet</b>	ABS
<b>joint torique</b>	EPDM
<b>corps de purge</b>	ABS
<b>prise d'air de purge</b>	Hi-Flow Gore-Tex 3 Micron Hydrophobic Non-Woven

## COULEURS

---

■ Black

■ Orange

■ Silver

■ Yellow

## POIDS

---

<b>poids avec mousse</b>	19.40 lbs (8.8 kg)
<b>poids sans mousse</b>	15.20 lbs (6.89 kg)
<b>flottabilité</b>	209.00 lbs (94.8 kg)

## TEMPÉRATURE

---

<b>température minimale</b>	0°F (-17.8 °C)
<b>température maximale</b>	140°F (60 °C)

## AUTRES

---

<b>roulettes</b>	2
------------------	---

## ACCESSOIRES

---



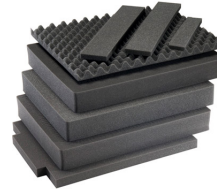
**1506TSA**  
Serrure TSA



**1500D**  
Gel de silice dessicant



**1637AirDS**  
Cloison en mousse



**1637AirFS**  
Jeu de mousses de rechange,  
8 pièces



**AIRHANDL**  
EZ-Pull Multi-Stage Air  
Handle

### Peli

c/ Provença, 388, Planta 7 • Barcelona, Spain 08025 • Phone: +34 934 674 999  
[info@peli.com](mailto:info@peli.com) • [www.peli.com](http://www.peli.com)

Document created on 04-30-26