



iM2620

Storm

Valise de Voyage

La valise Peli™ Storm possède le même ADN légendaire que notre valise Peli Protector, avec une différence primordiale : un loquet de pression et de traction unique qui se verrouille automatiquement, mais s'ouvre avec un léger toucher. Garantie à vie, la valise Peli Storm est fabriquée aux États-Unis et conçue en utilisant les meilleurs composants.

- Étanche à l'eau, résistante aux chocs et à l'épreuve de la poussière
- Poignée de chariot et dispositif de roues
- Deux verrous pousser-tirer
- Deux morillons cadennassables
- Poignées à prise souple à deux couches
- Vanne Vortex®
- Charnières robustes
- Résine HPX® forte



CONFIGURATIONS



iM2620
Standard



iM2620-X0000
No Foam



iM2620-X0002
With Padded Dividers



iM2620-X0006
With TrekPak Divider System



iM2620-X0001
With Foam

DIMENSIONS

| | |
|------------------------------|--|
| INTÉRIEUR | 20.00 x 14.00" x 10.00 (50.8 x 35.6 x 25.4 cm) |
| EXTÉRIEUR | 21.20 x 16.00" x 10.60 (53.8 x 40.6 x 26.9 cm) |
| profondeur couvercle | 2.00" (5.1 cm) |
| profondeur fond | 8.00" (20.3 cm) |
| profondeur totale | 10" (25.4 cm) |
| Volume intérieur | 1.62 ft ³ (0.046 m ³) |
| Padlock Hole Diameter | 0.38" (1 cm) |

MATÉRIAUX

| | |
|-----------------------------|--|
| Corps | Injection Molded HPX™ high performance resin |
| loquet | Valox - Polybutylene Terephthalate (PBT) |
| Loquet (Alt) | Xenoy - Polyester/Polycarbonate blend |
| joint torique | EPDM |
| broches | Stainless Steel |
| Broches (Alt) | Aluminum |
| mousse | 1.3/1.35 polyester |
| corps de purge | Valox - Polybutylene Terephthalate (PBT) |
| Corps de purge (Alt) | Xenoy - Polyester/Polycarbonate blend |
| prise d'air de purge | Gortex membrane |

COULEURS

■ Black

■ OD Green

POIDS

| | |
|---------------------------|-----------------------|
| poids avec mousse | 14.50 lbs (6.58 kg) |
| poids sans mousse | 12.50 lbs (5.67 kg) |
| flottabilité | 101.62 lbs (46.09 kg) |
| Master Pack Weight | 14.50 lbs (6.58 kg) |

TEMPÉRATURE

| | |
|-----------------------------|------------------|
| température minimale | -20°F (-28.9 °C) |
| température maximale | 140°F (60 °C) |

CERTIFICATIONS

IP67

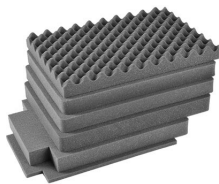
AUTRES

| | |
|--------------------------|-----|
| Pack Principal | 1 |
| Domaine militaire | Oui |

ACCESSOIRES



iM26XX-LIDORG
Pochette couvercle



iM2620-FOAM
Jeu de mousses de rechange,
6 pièces



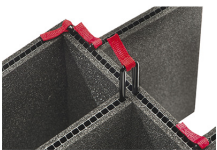
iM-STRAP-S-VER2
Bandoulière rembourrée



iM-LIDSTAY
Compas de couvercle



iM26XX-UTILITYORG
Pochette utilitaire



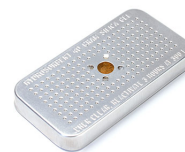
iM2620-TREK
Kit de séparation de la valise
TrekPak



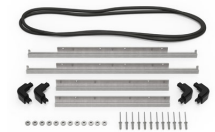
IM2620TPDIV
Séparateurs TrekPak
supplémentaires



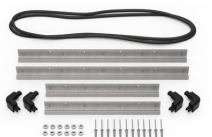
1506TSA
Serrure TSA



1500D
Gel de silice dessicant



iM2620-M4-BEZEL-L
Lunette du couvercle
(métrique)



iM2620-M4-BEZEL
Lunette de base (métrique)



IM2620TPDIV
Séparateurs TrekPak
supplémentaires

Peli

c/ Provença, 388, Planta 7 • Barcelona, Spain 08025 • Phone: +34 934 674 999
info@peli.com • www.peli.com

Document created on 04-21-26