



iM2275

Storm

Offrez à votre équipement davantage d'espace. Grâce à son couvercle plus profond, la iM2275 est la première valise de notre gamme Peli™ Storm Case™ à vous offrir davantage d'espace vertical pour utiliser votre équipement. Cette valise vous offre toute liberté pour configurer plusieurs caméras 4K, des lecteurs de circuit de diagnostic ou encore un drone avec accessoires.

- **Étanche à l'eau, résistante aux chocs et à l'épreuve de la poussière**

- Deux verrous pousser-tirer
- Deux morillons cadenassables
- Poignées à prise souple à deux couches
- Vanne Vortex®
- Charnières robustes
- Résine HPX® forte



CONFIGURATIONS



iM2275
Standard



iM2275-X0000
No Foam



iM2275-X0006
With TrekPak Divider System



iM2275-X0001
With Foam

DIMENSIONS

INTÉRIEUR	14.12 x 13.19" x 9.90 (35.9 x 33.5 x 25.1 cm)
EXTÉRIEUR	15.25 x 15.50" x 10.22 (38.7 x 39.4 x 26 cm)
profondeur couvercle	3.20" (8.1 cm)
profondeur fond	6.30" (16 cm)
profondeur totale	9.5" (24.1 cm)
Volume intérieur	1.07 ft³ (0.03 m³)
Padlock Hole Diameter	0.37" (0.9 cm)

MATÉRIAUX

Corps	Injection Molded HPX™ high performance resin
loquet	Valox - Polybutylene Terephthalate (PBT)
Loquet (Alt)	Xenoy - Polyester/Polycarbonate blend
joint torique	EPDM
broches	Stainless Steel
Broches (Alt)	Aluminum
mousse	1.3/1.35 polyester
corps de purge	Valox - Polybutylene Terephthalate (PBT)
Corps de purge (Alt)	Xenoy - Polyester/Polycarbonate blend

prise d'air de purge

Gortex membrane

COULEURS

■ Black

POIDS

poids avec mousse	10.25 lbs (4.65 kg)
poids sans mousse	8.00 lbs (3.63 kg)
flottabilité	68.80 lbs (31.21 kg)

TEMPÉRATURE

température minimale	-20°F (-28.9 °C)
température maximale	140°F (60 °C)

CERTIFICATIONS

IP67

AUTRES

Pack Principal	3
Domaine militaire	Oui

ACCESSOIRES



iM-STRAP-S-VER2
Bandoulière rembourrée



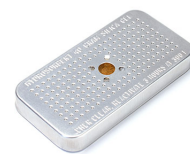
iM-LIDSTAY
Compas de couvercle



iM2275-FOAM
Jeu de mousses de rechange,
6 pièces



1506TSA
Serrure TSA



1500D
Gel de silice dessicant



IM2275TPDIV
Séparateurs TrekPak
supplémentaires

Peli

c/ Provença, 388, Planta 7 • Barcelona, Spain 08025 • Phone: +34 934 674 999
info@peli.com • www.peli.com

Document created on 01-24-26