



## EU040040-1010

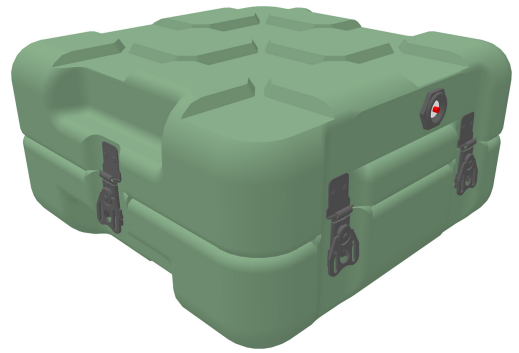
ISP2 Case

Une cargaison instable peut ralentir vos opérations et mettre en péril votre mission si le fret est endommagé. Les nouveaux conteneurs ISP2 de Peli éliminent pratiquement tout mouvement du chargement, grâce à leur système unique Inter-Stacking Pattern (ISP). Ce système est compatible avec les 64 modèles de taille différente, pour un stockage allant de 0,018 jusqu'à 0,576 mètres cubes. Équipé d'un joint torique en silicone et de détendeurs de pression, le conteneur ISP<sup>2</sup> est imperméable aux conditions météorologiques et humides extrêmes.

Le système est conçu pour optimiser le volume des plates-formes logistiques standard. Que vous chargiez des palettes standard, Otan, des conteneurs JMIC, des palettes de 463 L ou des conteneurs maritimes, le système de conteneurs ISP<sup>2</sup> vous permet d'optimiser l'espace de chargement.

Grâce au système d'emboîtement, il est possible d'empiler les conteneurs ISP2 pour en faire un bloc compact. Le moulage du fond du conteneur, composé de carrés de 10x10 cm, correspond à celui du couvercle, leur permettant de s'emboîter littéralement l'un dans l'autre.

- Fabriqué en Europe
- Système de gerbage pour des charges compactes
- Maximise le volume des plates-formes logistiques standard
- Joints à rainure et languette moulés pour une résistance aux éclaboussures et des sceaux serrés, même après impact
- Systèmes anti-cisaillement positifs empêchant l'ouverture du couvercle en cas de choc et réduisant la pression exercée sur le matériel



### DIMENSIONS

<b>INTÉRIEUR</b>	12.40 x 12.40" x 6.69 (31.5 x 31.5 x 17 cm)
<b>EXTÉRIEUR</b>	15.75 x 15.75" x 7.87 (40 x 40 x 20 cm)
<b>profondeur couvercle</b>	3.94" (10 cm)
<b>profondeur fond</b>	3.94" (10 cm)
<b>profondeur totale</b>	7.88" (20 cm)
<b>Volume intérieur</b>	0.6 ft <sup>3</sup> (0.017 m <sup>3</sup> )

### MATÉRIAUX

<b>Corps</b>	RotoMolded Polyethylene
<b>loquet</b>	Steel (Zinc Cobalt-Black-Plated)
<b>joint torique</b>	Silicone Sponge
<b>broches</b>	Stainless Steel
<b>Broches (Alt)</b>	Aluminum
<b>corps de purge</b>	Mechanical PRV - Aluminum Body

### COULEURS

■ Black - 032 Fed Std 27040	■ Olive Drab - 137 Fed Std 34096	■ Gray - 133 Fed Std 26270	■ Tan - 250 Fed Std 20372
■ Red - 130 Fed Std 21105	■ Blue - 135 Pantone 292U	■ White - 132 Fed Std 27925	■ Yellow - 136 Pantone 012U
■ Green - 138 Fed Std 24052	■ Orange - 134 Fed Std 12197	■ Yellow - 131 Fed Std 23538	■ Maroon - 197 Pantone 202U
■ Blue - 101 Fed Std 25052			

## POIDS

---

<b>poids sans mousse</b>	9.48 lbs (4.3 kg)
<b>flottabilité</b>	57.54 lbs (26.1 kg)

## TEMPÉRATURE

---

<b>température minimale</b>	-22°F (-30 °C)
<b>température maximale</b>	158°F (70 °C)

---

### **Peli**

c/ Provença, 388, Planta 7 • Barcelona, Spain 08025 • Phone: +34 934 674 999  
[info@peli.com](mailto:info@peli.com) • [www.peli.com](http://www.peli.com)

*Document created on 05-02-26*