



# 1430

## Protector

Valise Top Loader

L'équipement sensible doit être protégé, et depuis 1976, la réponse a toujours été la valise Protector de PeliMC. Ces valises sont d'une fabrication robuste et sont conçues pour voyager dans les environnements les plus rudes sur terre. Les valises Peli ont survécu dans les froids les plus rigoureux et à des chaleurs extrêmes. Fabriquées aux États-Unis, ces valises robustes sont dotées d'une vanne de purge automatique qui équilibre la pression d'air, d'un couvercle étanche avec joint torique, de poignées en caoutchouc surmoulées et d'une structure en acier inoxydable.

- **Conception unique à chargement supérieur**
- 3 couches de Pick N Pluck™ avec mousse enroulée pour le couvercle
- Soupape d'équilibrage de la pression automatique - compense la pression à l'intérieur et maintient l'eau à l'extérieur
- Poignées confortables en caoutchouc surmoulé
- Verrous à double tour à ouverture facile
- Joint torique
- Intérieur à cellules ouvertes avec paroi solide - résistant et léger
- Matériel en acier inoxydable et systèmes de protection à cadenas
- Optional shoulder strap available
- Garantie à vie limitée de Peli\*\*
- \*Garantie à vie non applicable si prohibée par la loi



## CONFIGURATIONS



**1430**  
Standard



**1434**  
With Padded Dividers & Lid Organizer



**1437**  
With Padded Office Divider Set & Lid Organizer



**1430NF**  
No Foam



**1430WF**  
With Foam

## DIMENSIONS

<b>INTÉRIEUR</b>	13.56 x 5.76" x 11.70 (34.4 x 14.6 x 29.7 cm)
<b>EXTÉRIEUR</b>	16.40 x 8.71" x 13.15 (41.7 x 22.1 x 33.4 cm)
<b>profondeur couvercle</b>	2.00" (5.1 cm)
<b>profondeur fond</b>	9.70" (24.6 cm)
<b>profondeur totale</b>	11.7" (29.7 cm)
<b>Volume intérieur</b>	0.53 ft³ (0.015 m³)
<b>Padlock Hole Diameter</b>	0.31" (0.8 cm)

## MATÉRIAUX

<b>Corps</b>	Polypropylene
<b>loquet</b>	ABS
<b>joint torique</b>	Polymer
<b>broches</b>	Stainless Steel
<b>mousse</b>	1.3 lb Polyurethane

**corps de purge**  
**prise d'air de purge**

ABS  
3 Micron Hydrophobic Non-Woven

## COULEURS

 Black

 Desert Tan

 Orange

 Yellow

## POIDS

<b>poids avec mousse</b>	6.50 lbs (2.95 kg)
<b>poids sans mousse</b>	5.60 lbs (2.54 kg)
<b>flottabilité</b>	59.00 lbs (26.76 kg)
<b>Master Pack Weight</b>	8.09 lbs (3.67 kg)

## TEMPÉRATURE

<b>température minimale</b>	-40°F (-40 °C)
<b>température maximale</b>	190°F (87.8 °C)

## CERTIFICATIONS

**IP67**  
**Def Stan 81-41**

## AUTRES

<b>Pack Principal</b>	1
<b>Plaques nominatives</b>	Oui
<b>Domaine militaire</b>	Oui

## ACCESSOIRES



**1431**  
Jeu de mousses de rechange,  
5 pièces



**1432**  
Jeu de sangles



**1433**  
Joint torique de remplacement



**1435**  
Cloison en mousse



**1436**  
Trousse de séparateurs bureau



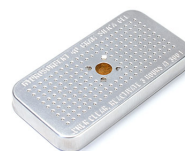
**1439**  
Pochette couvercle



**1430PF**  
Cadre de panneau pour  
application spéciale



**1506TSA**  
Serrure TSA



**1500D**  
Gel de silice dessicant

**Peli**

c/ Provença, 388, Planta 7 • Barcelona, Spain 08025 • Phone: +34 934 674 999

[info@peli.com](mailto:info@peli.com) • [www.peli.com](http://www.peli.com)

*Document created on 02-01-26*