



# 1440

## Protector

Valise Top Loader

L'équipement sensible doit être protégé, et depuis 1976, la réponse a toujours été la valise Protector de PeliMC. Ces valises sont d'une fabrication robuste et sont conçues pour voyager dans les environnements les plus rudes sur terre. Les valises Peli ont survécu dans les froids les plus rigoureux et à des chaleurs extrêmes. Fabriquées aux États-Unis, ces valises robustes sont dotées d'une vanne de purge automatique qui équilibre la pression d'air, d'un couvercle étanche avec joint torique, de poignées en caoutchouc surmoulées et d'une structure en acier inoxydable.

- **Roulettes solides en polyuréthane avec roulements billes en acier inoxydable**
- **Étanche à l'eau, résistante aux chocs et à l'épreuve de la poussière**
- Soupape d'équilibrage de la pression automatique - compense la pression à l'intérieur et maintient l'eau à l'extérieur
- Poignées confortables en caoutchouc surmoulé
- Verrous à double tour à ouverture facile
- Joint torique
- Intérieur à cellules ouvertes avec paroi solide - résistant et léger
- Pick N Pluck™ avec mousse enroulée pour le couvercle
- Poignée de transport rétractable
- Protecteur de cadenas en acier inoxydable



## CONFIGURATIONS



**1440**  
Standard



**1444**  
With Utility Padded Divider Set  
& Lid Organizer



**1447**  
With Padded Office Divider Set  
& Lid Organizer



**1440NF**  
No Foam



**1440WF**  
With Foam

## DIMENSIONS

<b>INTÉRIEUR</b>	17.10 x 7.50" x 16.00 (43.4 x 19.1 x 40.6 cm)
<b>EXTÉRIEUR</b>	19.70 x 12.00" x 18.00 (50 x 30.5 x 45.7 cm)
<b>profondeur couvercle</b>	2.00" (5.1 cm)
<b>profondeur fond</b>	14.00" (35.6 cm)
<b>profondeur totale</b>	16" (40.6 cm)
<b>Volume intérieur</b>	1.19 ft³ (0.034 m³)
<b>Padlock Hole Diameter</b>	0.31" (0.8 cm)

## MATÉRIAUX

<b>Corps</b>	Polypropylene
<b>loquet</b>	ABS
<b>joint torique</b>	Polymer

<b>broches</b>	Stainless Steel
<b>mousse</b>	1.3 lb Polyurethane
<b>corps de purge</b>	ABS
<b>prise d'air de purge</b>	3 Micron Hydrophobic Non-Woven

## COULEURS

 Black	 Desert Tan	 Orange	 Yellow
---	--	--	--

## POIDS

<b>poids avec mousse</b>	16.50 lbs (7.48 kg)
<b>poids sans mousse</b>	14.50 lbs (6.58 kg)
<b>flottabilité</b>	95.30 lbs (43.23 kg)
<b>Master Pack Weight</b>	18.00 lbs (8.16 kg)

## TEMPÉRATURE

<b>température minimale</b>	-40°F (-40 °C)
<b>température maximale</b>	190°F (87.8 °C)

## CERTIFICATIONS

<b>IP67</b>
<b>Def Stan 81-41</b>

## AUTRES

<b>roulettes</b>	2
<b>Poignée extensible</b>	Oui
<b>Pack Principal</b>	1
<b>Plaques nominatives</b>	Oui

## ACCESSOIRES



**1441**  
Jeu de mousses de rechange,  
6 pièces



**1443**  
Joint torique de remplacement



**1445**  
Cloisons en mousse et  
Pochette couvercle Utility



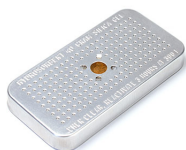
**1446**  
Cloisons en mousse et  
Pochette couvercle Office



**1449**  
Pochette couvercle Office



**1506TSA**  
Serrure TSA



**1500D**  
Gel de silice dessicant

**Peli**

c/ Provença, 388, Planta 7 • Barcelona, Spain 08025 • Phone: +34 934 674 999  
[info@peli.com](mailto:info@peli.com) • [www.peli.com](http://www.peli.com)

*Document created on 01-31-26*