



1690 Protector

Valise de Transport

L'équipement sensible doit être protégé, et depuis 1976, la réponse a toujours été la valise Protector de PeliMC. Ces valises sont d'une fabrication robuste et sont conçues pour voyager dans les environnements les plus rudes sur terre. Les valises Peli ont survécu dans les froids les plus rigoureux et à des chaleurs extrêmes. Fabriquées aux États-Unis, ces valises robustes sont dotées d'une vanne de purge automatique qui équilibre la pression d'air, d'un couvercle étanche avec joint torique, de poignées en caoutchouc surmoulées et d'une structure en acier inoxydable.

- 4 solides roues en polyuréthane avec supports en acier inoxydable
- Grandes poignées rabattables permettant une prise par 2 personnes
- Étanche à l'eau, résistante aux chocs et à l'épreuve de la poussière
- 3 couches de Pick N Pluck™ avec mousse enroulée pour le couvercle
- Soupape d'équilibrage de la pression automatique – compense la pression à l'intérieur et maintient l'eau à l'extérieur
- Verrous à double tour à ouverture facile
- Joint torique
- Intérieur à cellules ouvertes avec paroi solide - résistant et léger
- Poignée de transport rétractable
- Protecteur de cadenas en acier inoxydable



CONFIGURATIONS



1690
Standard



1694
With Padded Dividers



1690NF
No Foam



1690WF
With Foam

DIMENSIONS

| | |
|------------------------------|--|
| INTÉRIEUR | 30.13 x 25.13" x 15.36 (76.5 x 63.8 x 39 cm) |
| EXTÉRIEUR | 33.43 x 28.40" x 17.65 (84.9 x 72.1 x 44.8 cm) |
| profondeur couvercle | 2.86" (7.3 cm) |
| profondeur fond | 12.14" (30.8 cm) |
| profondeur totale | 15" (38.1 cm) |
| Volume intérieur | 6.73 ft³ (0.191 m³) |
| Padlock Hole Diameter | 0.31" (0.8 cm) |

MATÉRIAUX

| | |
|---------------|---------------|
| Corps | Polypropylene |
| loquet | ABS |

| | |
|-----------------------------|--------------------------------|
| joint torique | Polymer |
| broches | Stainless Steel |
| mousse | 1.3 lb Polyurethane |
| corps de purge | ABS |
| prise d'air de purge | 3 Micron Hydrophobic Non-Woven |

COULEURS

| | | |
|---|--|--|
|  Black |  Desert Tan |  OD Green |
|---|--|--|

POIDS

| | |
|---------------------------|------------------------|
| poids avec mousse | 43.00 lbs (19.5 kg) |
| poids sans mousse | 34.00 lbs (15.42 kg) |
| flottabilité | 433.00 lbs (196.41 kg) |
| Master Pack Weight | 52.27 lbs (23.71 kg) |

TEMPÉRATURE

| | |
|-----------------------------|-----------------|
| température minimale | -40°F (-40 °C) |
| température maximale | 190°F (87.8 °C) |

CERTIFICATIONS

IP67
Def Stan 81-41

AUTRES

| | |
|----------------------------|-----|
| roulettes | 4 |
| Poignée extensible | Oui |
| Pack Principal | 1 |
| Plaques nominatives | Oui |
| Zone réduite | Oui |

ACCESSOIRES



1691
Jeu de mousses de rechange,
5 pièces



1693
Joint torique de remplacement



1695
Cloison en mousse



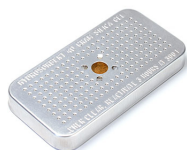
1699
Pochette couvercle



1507QM
Supports rapides - jeu de 4



1506TSA
Serrure TSA



1500D
Gel de silice dessicant

Peli

c/ Provença, 388, Planta 7 • Barcelona, Spain 08025 • Phone: +34 934 674 999
info@peli.com • www.peli.com

Document created on 02-10-26