



1740

Protector

Longue

Que vous observiez les étoiles en haut de l'Everest ou preniez des photos dans les forêts d'Amazonie, la valise 1740 est le moyen idéal pour protéger un télescope, un marteau-piqueur, un fusil, une tronçonneuse, un trépied, des éclairages ou tout autre équipement long. Nous avons développé la 1740 afin de faciliter le transport pour une personne seule. En outre, sa profondeur et sa longueur offrent de nombreuses possibilités de rangement. À l'instar de toutes les valises Peli, la 1740 comprend un joint étanche à l'eau et à la poussière. Elle est en outre couverte par notre légendaire garantie d'excellence à vie.

- Également disponible chez Peli : la valise longue 1770
- Base couvercle extra profonde à quatre tasseaux de verrouillage assurant une stabilité maximale à l'empilage
- Étanche à l'eau, résistante aux chocs et à l'épreuve de la poussière
- Jeu de 6 pièces en mousse
- Joint torique
- Conception avec paroi polymère et noyau à cellules ouvertes
- Matériel en acier inoxydable et systèmes de protection à cadenas
- Deux valves d'équilibrage automatique de pression d'air incorporées
- Deux poignées robustes à double largeur
- Roues en polyuréthane à voie large avec roulements à billes et moyeux en nylon
- Garantie à vie limitée de Peli**
- *Garantie à vie non applicable si prohibée par la loi



CONFIGURATIONS



1740
Standard



1740NF
No Foam



1740WF
With Foam

DIMENSIONS

| | |
|------------------------------|---|
| INTÉRIEUR | 40.98 x 12.92" x 12.13 (104.1 x 32.8 x 30.8 cm) |
| EXTÉRIEUR | 44.16 x 16.09" x 14.00 (112.2 x 40.9 x 35.6 cm) |
| profondeur couvercle | 2.56" (6.5 cm) |
| profondeur fond | 9.57" (24.3 cm) |
| profondeur totale | 12.13" (30.8 cm) |
| Volume intérieur | 3.72 ft³ (0.105 m³) |
| Padlock Hole Diameter | 0.31" (0.8 cm) |

MATÉRIAUX

| | |
|--------------|---------------|
| Corps | Polypropylene |
|--------------|---------------|

| | |
|-----------------------------|--------------------------------|
| loquet | ABS |
| joint torique | Polymer |
| broches | Stainless Steel |
| corps de purge | ABS |
| prise d'air de purge | 3 Micron Hydrophobic Non-Woven |

COULEURS

■ Black

POIDS

| | |
|---------------------------|------------------------|
| poids avec mousse | 27.00 lbs (12.25 kg) |
| poids sans mousse | 22.00 lbs (9.98 kg) |
| flottabilité | 267.00 lbs (121.11 kg) |
| Master Pack Weight | 28.47 lbs (12.91 kg) |

TEMPÉRATURE

| | |
|-----------------------------|-----------------|
| température minimale | -40°F (-40 °C) |
| température maximale | 190°F (87.8 °C) |

AUTRES

| | |
|----------------------------|-----|
| Pack Principal | 1 |
| Plaques nominatives | Oui |

ACCESSOIRES



1741

Jeu de mousses de rechange,
6 pièces



1743

Joint torique de remplacement



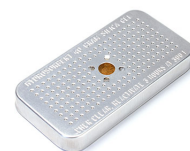
1630DC

Accessoire conteneur de
documents



1506TSA

Serrure TSA



1500D

Gel de silice dessicant

Peli

c/ Provença, 388, Planta 7 • Barcelona, Spain 08025 • Phone: +34 934 674 999
info@peli.com • www.peli.com

Document created on 02-19-26