



1626

Air

Peli comprend que trouver la protection appropriée, parfaitement adaptée à votre équipement, est une priorité. Peli™ Air a commencé par offrir une protection sur la longueur et s'est rapidement développé pour vous offrir une protection en profondeur. Le moment est venu de combiner ces deux protections en une seule, afin de créer la nouvelle série Long/Deep de Peli. Révolu, le temps où vous deviez forcer dangereusement votre équipement dans une valise de taille inadaptée ou le laisser sans protection faute de mieux. Grâce à la série Long/Deep de Peli, nous avons créé le maillon manquant grâce auquel, quels que soient les besoins de votre équipement, Peli vous couvre.

- Vanne de purge automatique - maintient l'eau et la poussière à l'extérieur tout en équilibrant la pression d'air
- Poignée d'extension rétractable
- Polymère HPX²™ propriétaire ultraléger
- Porte-étiquette
- Roues silencieuses à roulement en acier inoxydable
- Loquets Press and Pull™



DIMENSIONS

INTÉRIEUR	28.14 x 14.10" x 11.72 (71.5 x 35.8 x 29.8 cm)
EXTÉRIEUR	31.12 x 17.05" x 13.33 (79 x 43.3 x 33.9 cm)
profondeur couvercle	2.00" (5.1 cm)
profondeur fond	9.72" (24.7 cm)
profondeur totale	11.72" (29.8 cm)
volume intérieur	2.69 ft ³ (0.076 m ³)
Padlock Hole Diameter	5/16" (12.7 cm)

MATÉRIAUX

corps	Proprietary Polypropylene Blend
loquet	ABS
joint torique	EPDM
corps de purge	ABS
prise d'air de purge	Hi-Flow Gore-Tex 3 Micron Hydrophobic Non-Woven

COULEURS

■ Black

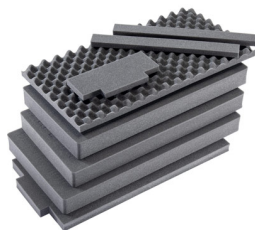
POIDS

poids avec mousse	18.10 lbs (8.2 kg)
poids sans mousse	14.65 lbs (6.6 kg)
flottabilité	185.32 lbs (84.1 kg)

TEMPÉRATURE

température minimale	-60°F (-51.1 °C)
température maximale	160°F (71.1 °C)

ACCESSOIRES



1626AirFS

Jeu de mousses de rechange, 8 pièces

Peli

c/ Provença, 388, Planta 7 • Barcelona, Spain 08025 • Phone: +34 934 674 999
info@peli.com • www.peli.com

Document created on 06-24-21