



## iM2950

### Storm

Valigetta di Viaggio

La valigia Peli™ Storm Case™ presenta lo stesso leggendario DNA della nostra valigia Peli Protector, con una differenza sostanziale: un'esclusiva chiusura Press & Pull che si blocca automaticamente ma si apre con un leggero tocco.

Garantita a vita, la valigia Peli Storm è prodotta negli Stati Uniti e progettata utilizzando i componenti più fini.

- Cinque chiusure Press & Pull
- Due dispositivi di bloccaggio lucchettabili
- Due maniglie doppio strato ad impugnatura morbida
- Potenti cerniere
- Guarnizione o-ring



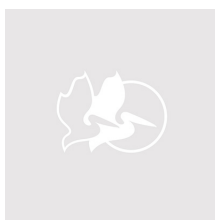
## CONFIGURAZIONI



**iM2950**  
Standard



**iM2950-X0000**  
No Foam



**iM2950-X0002**  
With Padded Dividers



**iM2950-X0006**  
With TrekPak Divider System



**iM2950-X0001**  
With Foam

## DIMENSIONI

<b>INTERNO</b>	29.00 x 18.00" x 10.50 (73.7 x 45.7 x 26.7 cm)
<b>ESTERNO</b>	31.30 x 20.40" x 12.20 (79.5 x 51.8 x 31 cm)
<b>profondità coperchio</b>	2.00" (5.1 cm)
<b>profondità fondo</b>	8.50" (21.6 cm)
<b>profondità totale</b>	10.5" (26.7 cm)
<b>Volume interno</b>	3.17 ft <sup>3</sup> (0.09 m <sup>3</sup> )
<b>Padlock Hole Diameter</b>	0.28" (0.7 cm)

## MATERIALE

<b>Corpo</b>	Injection Molded HPX™ high performance resin
<b>Fermo</b>	Valox - Polybutylene Terephthalate (PBT)
<b>Fermo (Alt)</b>	Xenoy - Polyester/Polycarbonate blend
<b>o-ring</b>	EPDM
<b>Perni</b>	Stainless Steel
<b>Perni (Alt)</b>	Aluminum
<b>schiuma</b>	1.3/1.35 polyester
<b>gruppo di regolazione pressione</b>	Valox - Polybutylene Terephthalate (PBT)
<b>Gruppo di regolazione pressione (Alt)</b>	Xenoy - Polyester/Polycarbonate blend
<b>valvola di sfiato</b>	Gortex membrane

## COLORI

■ Black

■ OD Green

■ Yellow

## IL PESO

<b>Peso con schiuma</b>	28.70 lbs (13.02 kg)
<b>Peso senza schiuma</b>	20.80 lbs (9.43 kg)
<b>flottabilità</b>	200.85 lbs (91.1 kg)
<b>Master Pack Weight</b>	28.00 lbs (12.7 kg)

## TEMPERATURA

<b>temperatura minima</b>	-20°F (-28.9 °C)
<b>temperatura massima</b>	140°F (60 °C)

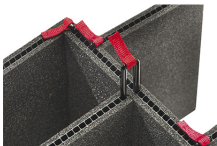
## CERTIFICAZIONI

**IP67**

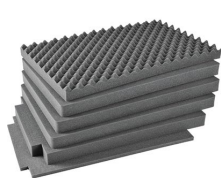
## ALTRO

<b>Maniglia estensibile</b>	sì
<b>Confezione Master Pack</b>	1
<b>Militare</b>	sì

## ACCESSORI



**iM2950-TREK**  
Kit divisorio per valigie  
TrekPak



**iM2950-FOAM**  
6 pz. set ricambio schiuma



**iM2950-DIV**  
Set di divisori imbottiti



**iM-LIDSTAY**  
Supporto per coperchio



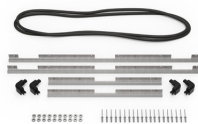
**iM29XX-UTILITYORG**  
Organizer accessori



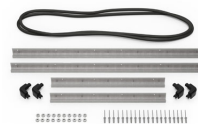
**1506TSA**  
Lucchetto TSA



**1500D**  
Gel di silice essiccante



**iM2950-M4-BEZEL-L**  
Coperchio (metrico)



**iM2950-M4-BEZEL**  
Lunetta della base (metrica)

**Peli**

c/ Provença, 388, Planta 7 • Barcelona, Spain 08025 • Phone: +34 934 674 999  
[info@peli.com](mailto:info@peli.com) • [www.peli.com](http://www.peli.com)

Document created on 02-01-26