



iM3100

Storm

Lungo

La valigia Peli™ Storm Case™ presenta lo stesso leggendario DNA della nostra valigia Peli Protector, con una differenza sostanziale: un'esclusiva chiusura Press & Pull che si blocca automaticamente ma si apre con un leggero tocco.

Garantita a vita, la valigia Peli Storm è prodotta negli Stati Uniti e progettata utilizzando i componenti più fini.

- Sei chiusure Press & Pull
- Due dispositivi di bloccaggio lucchettabili
- Due maniglie doppio strato ad impugnatura morbida
- Valvola Vortex®
- Potenti cerniere
- Guarnizione o-ring
- Resina HPX® leggera e resistente



CONFIGURAZIONI



iM3100
Standard



iM3100-X0000
No Foam



iM3100-X0001
With Foam

DIMENSIONI

| | |
|------------------------------|---|
| INTERNO | 36.50 x 14.00" x 6.00 (92.7 x 35.6 x 15.2 cm) |
| ESTERNO | 39.80 x 16.50" x 6.70 (101.1 x 41.9 x 17 cm) |
| profondità coperchio | 2.00" (5.1 cm) |
| profondità fondo | 4.00" (10.2 cm) |
| profondità totale | 6" (15.2 cm) |
| Volume interno | 1.77 ft ³ (0.05 m ³) |
| Padlock Hole Diameter | 0.38" (1 cm) |

MATERIALE

| | |
|--|--|
| Corpo | Injection Molded HPX™ high performance resin |
| Fermo | Valox - Polybutylene Terephthalate (PBT) |
| Fermo (Alt) | Xenoy - Polyester/Polycarbonate blend |
| o-ring | EPDM |
| Perni | Stainless Steel |
| Perni (Alt) | Aluminum |
| schiuma | 1.3/1.35 polyester |
| gruppo di regolazione pressione | Valox - Polybutylene Terephthalate (PBT) |
| Gruppo di regolazione pressione (Alt) | Xenoy - Polyester/Polycarbonate blend |

valvola di sfiato Gortex membrane

COLORI

■ Black

■ OD Green

IL PESO

| | |
|---------------------------|-----------------------|
| Peso con schiuma | 19.80 lbs (8.98 kg) |
| Peso senza schiuma | 15.20 lbs (6.89 kg) |
| flottabilità | 113.07 lbs (51.29 kg) |
| Master Pack Weight | 8.00 lbs (3.63 kg) |

TEMPERATURA

| | |
|----------------------------|------------------|
| temperatura minima | -20°F (-28.9 °C) |
| temperatura massima | 140°F (60 °C) |

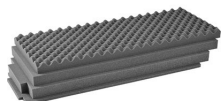
CERTIFICAZIONI

IP67

ALTRO

| | |
|-------------------------------|----|
| Confezione Master Pack | 1 |
| Militare | sì |

ACCESSORI



iM3100-FOAM
4 pz. set ricambio schiuma



iM-STRAP-S-VER2
Padded Shoulder Strap



iM-LIDSTAY
Supporto per coperchio



1506TSA
Lucchetto TSA



1500D
Gel di silice essiccante

Peli

c/ Provença, 388, Planta 7 • Barcelona, Spain 08025 • Phone: +34 934 674 999
info@peli.com • www.peli.com

Document created on 05-21-26