



## iM3220

### Storm

Lungo

La valigia Peli™ Storm Case™ presenta lo stesso leggendario DNA della nostra valigia Peli Protector, con una differenza sostanziale: un'esclusiva chiusura Press & Pull che si blocca automaticamente ma si apre con un leggero tocco.

Garantita a vita, la valigia Peli Storm è prodotta negli Stati Uniti e progettata utilizzando i componenti più fini.

- Sei chiusure Press & Pull
- Due dispositivi di bloccaggio lucchettabili
- Due maniglie doppio strato ad impugnatura morbida
- Valvola Vortex®
- Potenti cerniere
- Guarnizione o-ring
- Resina HPX® leggera e resistente



## CONFIGURAZIONI



**iM3220**  
Standard



**iM3220-X0000**  
No Foam



**iM3220-X0001**  
With Foam

## DIMENSIONI

<b>INTERNO</b>	44.00 x 14.00" x 8.50 (111.8 x 35.6 x 21.6 cm)
<b>ESTERNO</b>	47.20 x 16.50" x 9.20 (119.9 x 41.9 x 23.4 cm)
<b>profondità coperchio</b>	2.00" (5.1 cm)
<b>profondità fondo</b>	6.50" (16.5 cm)
<b>profondità totale</b>	8.5" (21.6 cm)
<b>volume interno</b>	3.03 ft <sup>3</sup> (0.086 m <sup>3</sup> )
<b>Padlock Hole Diameter</b>	0.38" (1 cm)

## MATERIALE

<b>corpo</b>	Injection Molded HPX™ high performance resin
<b>Fermo</b>	Valox - Polybutylene Terephthalate (PBT)
<b>Fermo (Alt)</b>	Xenoy - Polyester/Polycarbonate blend
<b>o-ring</b>	EPDM
<b>Perni</b>	Stainless Steel
<b>Perni (Alt)</b>	Aluminum
<b>schiuma</b>	1.3/1.35 polyester
<b>gruppo di regolazione pressione</b>	Valox - Polybutylene Terephthalate (PBT)

**Gruppo di regolazione pressione (Alt)** Xenoy - Polyester/Polycarbonate blend  
**valvola di sfiato** Gortex membrane

## COLORI

■ Black      ■ OD Green

## IL PESO

**peso con schiuma** 24.80 lbs (11.2 kg)  
**peso senza schiuma** 20.40 lbs (9.3 kg)  
**flottabilità** 188.32 lbs (85.4 kg)  
**Master Pack Weight** 32.00 lbs (14.5 kg)

## TEMPERATURA

**temperatura minima** -20°F (-28.9 °C)  
**temperatura massima** 140°F (60 °C)

## CERTIFICAZIONI

**IP67**

## ALTRO

**Confezione Master Pack** 1  
**Militare** sì

## ACCESSORI



**iM3220-FOAM**  
5 pz. set ricambio schiuma



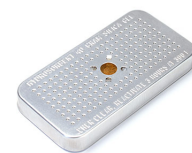
**iM-STRAP-S-VER2**  
Padded Shoulder Strap



**iM-LIDSTAY**  
Supporto per coperchio



**1506TSA**  
Lucchetto TSA



**1500D**  
Gel di silice essiccante

### Peli

c/ Provença, 388, Planta 7 • Barcelona, Spain 08025 • Phone: +34 934 674 999  
[info@peli.com](mailto:info@peli.com) • [www.peli.com](http://www.peli.com)

Document created on 06-11-25