



# 1535TRVL

## Air

Valigetta di Viaggio

La valigia da viaggio Peli Air 1535TRVL ha le dimensioni giuste per essere considerata come bagaglio a mano dalla maggior parte delle linee aeree (\*si prega di verificare le limitazioni di dimensioni della propria linea aerea) e presenta lucchetti codificati TSA, un inserto da viaggio e coperchio organizer, oltre a una maniglia di prolunga retraibile, ruote lisce e 2 comode impugnature in gomma sagomate e 2 esclusive chiusure Press & Pull che si bloccano automaticamente, ma si aprono con un leggero tocco.

Le valigie da viaggio Peli Air sono costruite appositamente pensando ai viaggiatori. I coperchi organizer sono dotati di scomparti con zip per riporre articoli di dimensioni maggiori, mentre le tasche in rete trasparenti tengono al sicuro passaporti e cavi. Cubi da imballaggio mantengono l'attrezzatura perfettamente compatta e permettono di disporre gli articoli impilati o raggruppati lateralmente.

Sebbene le dimensioni siano conformi alle dimensioni massime consentite a bordo da molte compagnie aeree, si consiglia di confermare i requisiti esatti con la propria compagnia aerea prima di viaggiare.

- Valvola di equalizzazione automatica della pressione - bilancia la pressione interna e impedisce all'acqua di entrare
- Comode impugnature in gomma sagomate
- Maniglia estensibile retrattile 3107386258
- Protezioni per lucchetti in acciaio inox
- Portabiglietti da visita
- Ruote a scorrimento silenzioso con cuscinetti in acciaio inox
- Chiusure Press and Pull™
- Coperchio a rete e scomparti con cerniera per riporre gli oggetti
- Organizzatori per cubi da imballaggio
- Chiusure premi e tira con serrature a chiave TSA
- Polimero HPX2™ brevettato superleggero: fino al 40% più leggero
- Guarnizione o-ring a tenuta stagna
- Impermeabile, indeformabile e resistente alla polvere
- Certificazione IP67 e MIL-SPEC
- Garanzia limitata a vita (ove applicabile per legge)
- Dimensioni compatibili con la dimensione massima consentita per il bagaglio a mano dalla maggior parte delle compagnie aeree internazionali.
- Verifica con la tua compagnia aerea i requisiti esatti per il bagaglio a mano.



## DIMENSIONI

<b>INTERNO</b>	20.39 x 11.20" x 7.21 (51.8 x 28.4 x 18.3 cm)
<b>ESTERNO</b>	21.96 x 13.97" x 8.98 (55.8 x 35.5 x 22.8 cm)
<b>Large Packing Cube (LxWxD)</b>	13.78 x 10.83" x 4.72 (35 x 27.5 x 12 cm)
<b>Small Packing Cube (LxWxD)</b>	5.31 x 10.83" x 4.72 (13.5 x 27.5 x 12 cm)
<b>profondità coperchio</b>	2.00" (5.1 cm)
<b>profondità fondo</b>	5.21" (13.2 cm)
<b>profondità totale</b>	7.21" (18.3 cm)
<b>Volume interno</b>	0.95 ft <sup>3</sup> (0.027 m <sup>3</sup> )
<b>Large Packing Cube Volume</b>	0.41 ft <sup>3</sup> (0.012 m <sup>3</sup> )
<b>Small Packing Cube Volume</b>	0.16 ft <sup>3</sup> (0.005 m <sup>3</sup> )
<b>Padlock Hole Diameter</b>	5/16" (12.7 cm)

## MATERIALE

<b>Corpo</b>	Proprietary Polypropylene Blend
--------------	---------------------------------

<b>Fermo</b>	ABS
<b>o-ring</b>	EPDM
<b>gruppo di regolazione pressione</b>	ABS
<b>valvola di sfianto</b>	Hi-Flow Gore-Tex 3 Micron Hydrophobic Non-Woven

## COLORI

 Black	 Charcoal	 Indigo	 Oxblood
---	--	--	--

## IL PESO

<b>Peso</b>	10.35 lbs (4.69 kg)
<b>Weight With Organizers</b>	12.10 lbs (5.49 kg)

## TEMPERATURA

<b>temperatura minima</b>	0°F (-17.8 °C)
<b>temperatura massima</b>	140°F (60 °C)

## ALTRO

<b>ruote</b>	2
--------------	---

## ACCESSORI



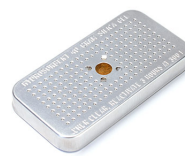
**RucPac-Pro-1**  
Conversione zaino RucPac Pro  
Hardcase



**RucPac-normal**  
Conversione zaino RucPac  
standard Hardcase



**1506TSA**  
Lucchetto TSA



**1500D**  
Gel di silice essiccante



**AIRHANDL**  
EZ-Pull Multi-Stage Air  
Handle

### Peli

c/ Provença, 388, Planta 7 • Barcelona, Spain 08025 • Phone: +34 934 674 999  
[info@peli.com](mailto:info@peli.com) • [www.peli.com](http://www.peli.com)

Document created on 04-03-26