



# 1646

## Air

Peli sa che trovare la giusta protezione, della misura perfetta per la vostra attrezzatura, è una priorità. Peli™ Air è partita dalla protezione di oggetti lunghi per poi crescere rapidamente fino ad offrire protezione per gli oggetti profondi. È giunto il momento di fondere le due cose per creare la nuova serie Long/Deep di Peli. Dite addio ai giorni in cui avete dovuto stipare pericolosamente l'attrezzatura in valigie di misure errate o lasciarla senza protezione in assenza di altre opzioni. Con la serie Long/Deep di Peli, abbiamo creato l'anello mancante così, indipendentemente dalle esigenze della vostra apparecchiatura, Peli può sempre coprirvi le spalle.

- Valvola di equalizzazione automatica della pressione - bilancia la pressione interna e impedisce all'acqua di entrare
- Comode impugnature in gomma sagomate
- Maniglia estensibile retrattile 3107386258
- Protezioni per lucchetti in acciaio inox
- Portabiglietti da visita
- Ruote a scorrimento silenzioso con cuscinetti in acciaio inox
- Chiusure Press and Pull™
- Garanzia limitata a vita
- Polimero HPX2™ brevettato superleggero: fino al 40% più leggero
- Guarnizione o-ring a tenuta stagna
- Impermeabile, indeformabile e resistente alla polvere
- Certificazione IP67 e MIL-SPEC



### DIMENSIONI

<b>INTERNO</b>	32.06 x 15.87" x 13.42 (81.4 x 40.3 x 34.1 cm)
<b>ESTERNO</b>	35.29 x 19.00" x 15.08 (89.6 x 48.3 x 38.3 cm)
<b>profondità coperchio</b>	1.98" (5 cm)
<b>profondità fondo</b>	11.44" (29.1 cm)
<b>profondità totale</b>	13.42" (34.1 cm)
<b>Volume interno</b>	3.95 ft <sup>3</sup> (0.112 m <sup>3</sup> )
<b>Padlock Hole Diameter</b>	0.31" (0.8 cm)

### MATERIALE

<b>Corpo</b>	Proprietary Polypropylene Blend
<b>Fermo</b>	ABS
<b>o-ring</b>	EPDM
<b>gruppo di regolazione pressione</b>	ABS
<b>valvola di sfianto</b>	Hi-Flow Gore-Tex 3 Micron Hydrophobic Non-Woven

### COLORI

■ Black

### IL PESO

<b>Peso con schiuma</b>	25.70 lbs (11.66 kg)
<b>Peso senza schiuma</b>	20.50 lbs (9.3 kg)
<b>flottabilità</b>	263.00 lbs (119.29 kg)

## TEMPERATURA

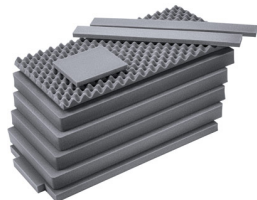
---

**temperatura minima** 0°F (-17.8 °C)

**temperatura massima** 140°F (60 °C)

## ACCESSORI

---



**1646AirFS**

9 pc. Replacement Foam Set



**AIRHANDL**

EZ-Pull Multi-Stage Air Handle

---

### **Peli**

c/ Provença, 388, Planta 7 • Barcelona, Spain 08025 • Phone: +34 934 674 999

[info@peli.com](mailto:info@peli.com) • [www.peli.com](http://www.peli.com)

*Document created on 04-30-26*