



## 1430 Protector

Valigia con Riempimento Dall'alto

L'attrezzatura delicata ha bisogno di protezione e, fin dal 1976, la risposta è sempre stata la valigia di protezione Peli™ Protector. Queste valigie sono progettate per essere robuste e viaggiare negli ambienti più difficili sul pianeta. Le valigie Peli sono sopravvissute al freddo estremo dell'artico, così come al fuoco delle battaglie.

Fabbricate negli Stati Uniti d'America, queste robuste valigie sono progettate con una valvola di sfiato automatica, per l'equalizzazione della pressione, un coperchio con O-ring in silicone impermeabile, maniglie in gomma co-stampate e bulloneria in acciaio inox.

### • Design unico di massimo carico

- Pick N Pluck® a 3 livelli con schiuma a cellule aperte
- Valvola di equalizzazione automatica della pressione - bilancia la pressione interna e impedisce all'acqua di entrare
- Comode impugnature in gomma sagomate
- Chiusure a due vie di facile apertura
- Guarnizione o-ring
- Anima a celle aperte con struttura di pareti solide - robusta, leggera
- Struttura e protettori del lucchetto in acciaio inox
- Optional shoulder strap available
- Leggendaria garanzia Peli a vita\*\*
- \*Garanzia a vita non applicabile nei casi vietati dalla legge



## CONFIGURAZIONI



**1430**  
Standard



**1434**  
With Padded Dividers & Lid Organizer



**1437**  
With Padded Office Divider Set & Lid Organizer



**1430NF**  
No Foam



**1430WF**  
With Foam

## DIMENSIONI


<b>INTERNO</b>	13.56 x 5.76" x 11.70 (34.4 x 14.6 x 29.7 cm)
<b>ESTERNO</b>	16.40 x 8.71" x 13.15 (41.7 x 22.1 x 33.4 cm)
<b>profondità coperchio</b>	2.00" (5.1 cm)
<b>profondità fondo</b>	9.70" (24.6 cm)
<b>profondità totale</b>	11.7" (29.7 cm)
<b>Volume interno</b>	0.53 ft³ (0.015 m³)
<b>Padlock Hole Diameter</b>	0.31" (0.8 cm)

## MATERIALE

<b>Corpo</b>	Polypropylene
<b>Fermo</b>	ABS
<b>o-ring</b>	Polymer
<b>Perni</b>	Stainless Steel

<b>schiuma</b>	1.3 lb Polyurethane
<b>gruppo di regolazione pressione</b>	ABS
<b>valvola di sfiato</b>	3 Micron Hydrophobic Non-Woven

## COLORI

 Black	 Desert Tan	 Orange	 Yellow
---	--	--	--

## IL PESO

<b>Peso con schiuma</b>	6.50 lbs (2.95 kg)
<b>Peso senza schiuma</b>	5.60 lbs (2.54 kg)
<b>flottabilità</b>	59.00 lbs (26.76 kg)
<b>Master Pack Weight</b>	8.09 lbs (3.67 kg)

## TEMPERATURA

<b>temperatura minima</b>	-40°F (-40 °C)
<b>temperatura massima</b>	190°F (87.8 °C)

## CERTIFICAZIONI

**IP67**  
**Def Stan 81-41**

## ALTRO

<b>Confezione Master Pack</b>	1
<b>Targhetta personalizzata</b>	sì
<b>Militare</b>	sì

## ACCESSORI



**1431**  
5 pz. set ricambio schiuma



**1432**  
Strap Kit



**1433**  
O-ring di ricambio



**1435**  
Set di divisori imbottiti



**1436**  
Office Divider Kit



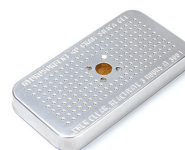
**1439**  
Coperchio organizer



**1430PF**  
Telaio del pannello per applicazioni speciali



**1506TSA**  
Lucchetto TSA



**1500D**  
Gel di silice essiccante

**Peli**

c/ Provença, 388, Planta 7 • Barcelona, Spain 08025 • Phone: +34 934 674 999  
[info@peli.com](mailto:info@peli.com) • [www.peli.com](http://www.peli.com)

*Document created on 02-01-26*