



1560 Protector

L'attrezzatura delicata ha bisogno di protezione e, fin dal 1976, la risposta è sempre stata la valigia di protezione Peli™ Protector. Queste valigie sono progettate per essere robuste e viaggiare negli ambienti più difficili sul pianeta. Le valigie Peli sono sopravvissute al freddo estremo dell'artico, così come al fuoco delle battaglie.

Fabbricate negli Stati Uniti d'America, queste robuste valigie sono progettate con una valvola di sfiato automatica, per l'equalizzazione della pressione, un coperchio con O-ring in silicone impermeabile, maniglie in gomma co-stampate e bulloneria in acciaio inox.

- **Robuste ruote in poliuretano con cuscinetti in acciaio inox**
- **Impermeabile, a prova di urti e a tenuta di polvere**
- Pick N Pluck® a 2 livelli con schiuma a cellule aperte
- Valvola di equalizzazione automatica della pressione - bilancia la pressione interna e impedisce all'acqua di entrare
- Comoda maniglia superiore e laterale in gomma pressofusa
- Chiusure a due vie di facile apertura
- Guarnizione o-ring
- Anima a celle aperte con struttura di pareti solide - robusta, leggera
- Maniglia estensibile retrattile 3107386258
- Struttura e protettori del lucchetto in acciaio inox
- Leggendaria garanzia Peli a vita**
- *Garanzia a vita non applicabile nei casi vietati dalla legge



CONFIGURAZIONI



1560
Standard



1564
With Padded Dividers



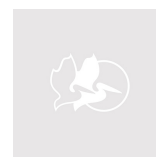
1560NF
No Foam



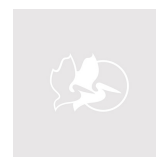
1560TP
With TrekPak Divider System



1560WF
With Foam



1560TPL
TrekPak Divider System with
Mesh Lid Organizer



1560PDL
Padded Dividers with Mesh
Lid Organizer

DIMENSIONI

INTERNO	19.92 x 14.98" x 9.00 (50.6 x 38 x 22.9 cm)
ESTERNO	22.07 x 17.92" x 10.42 (56.1 x 45.5 x 26.5 cm)
profondità coperchio	2.00" (5.1 cm)
profondità fondo	7.00" (17.8 cm)
profondità totale	9" (22.9 cm)
Volume interno	1.55 ft ³ (0.044 m ³)
Padlock Hole Diameter	0.31" (0.8 cm)

MATERIALE

Corpo	Polypropylene
Fermo	ABS
o-ring	Polymer
Perni	Stainless Steel
schiuma	1.3 lb Polyurethane
gruppo di regolazione pressione	ABS
valvola di sfiato	3 Micron Hydrophobic Non-Woven

COLORI

■ Black

■ Desert Tan

■ Orange

■ Yellow

IL PESO

Peso con schiuma	20.00 lbs (9.07 kg)
Peso senza schiuma	17.00 lbs (7.71 kg)
flottabilità	115.00 lbs (52.16 kg)
Master Pack Weight	21.00 lbs (9.53 kg)

TEMPERATURA

temperatura minima	-40°F (-40 °C)
temperatura massima	190°F (87.8 °C)

CERTIFICAZIONI

IP67
Def Stan 81-41

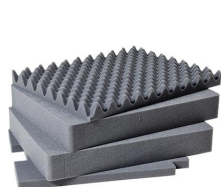
ALTRO

ruote	2
Maniglia estensibile	sì
Confezione Master Pack	1
Targhetta personalizzata	sì
Militare	sì

ACCESSORI



0343
O-ring di ricambio



1561
4 pz. set ricambio schiuma



1565
Set di divisori imbottiti



1569
Coperchio organizer



1560EUTP
Kit divisorio per valigie TrekPak



1560TPKIT
Kit divisorio per valigie TrekPak



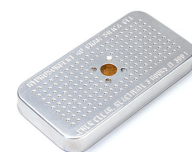
1560TPDIV
Extra TrekPak Dividers



1507QM
Supporti veloci - set di 4



1506TSA
Lucchetto TSA



1500D
Gel di silice essiccante



1560MP
EZ-Click™ MOLLE Panel

Peli

c/ Provença, 388, Planta 7 • Barcelona, Spain 08025 • Phone: +34 934 674 999
info@peli.com • www.peli.com

Document created on 04-04-26