



1640

Protector

Valigetta di Trasporto

L'attrezzatura delicata ha bisogno di protezione e, fin dal 1976, la risposta è sempre stata la valigia di protezione Peli™ Protector. Queste valigie sono progettate per essere robuste e viaggiare negli ambienti più difficili sul pianeta. Le valigie Peli sono sopravvissute al freddo estremo dell'artico, così come al fuoco delle battaglie.

Fabbricate negli Stati Uniti d'America, queste robuste valigie sono progettate con una valvola di sfiato automatica, per l'equalizzazione della pressione, un coperchio con O-ring in silicone impermeabile, maniglie in gomma co-stampate e bulloneria in acciaio inox.

- **4 robuste ruote in poliuretano con cuscinetti in acciaio inox**
- **Impermeabile, a prova di urti e a tenuta di polvere**
- Pick N Pluck® a 3 livelli con schiuma a cellule aperte
- Valvola di equalizzazione automatica della pressione - bilancia la pressione interna e impedisce all'acqua di entrare
- Chiusure a due vie di facile apertura
- Impugnature ripiegabili
- Guarnizione o-ring
- Anima a celle aperte con struttura di pareti solide - robusta, leggera
- Maniglia estensibile retrattile 3107386258
- Protezioni per lucchetti in acciaio inox



CONFIGURAZIONI



1640
Standard



1644
With Padded Dividers



1640NF
No Foam



1640WF
With Foam

DIMENSIONI

INTERNO	23.70 x 24.00" x 13.90 (60.2 x 61 x 35.3 cm)
ESTERNO	27.20 x 27.50" x 16.30 (69.1 x 69.9 x 41.4 cm)
profondità coperchio	2.00" (5.1 cm)
profondità fondo	11.90" (30.2 cm)
profondità totale	13.9" (35.3 cm)
Volume interno	4.58 ft³ (0.13 m³)
Padlock Hole Diameter	0.31" (0.8 cm)

MATERIALE

Corpo	Polypropylene
Fermo	ABS
o-ring	Polymer
Perni	Stainless Steel

schiuma	1.3 lb Polyurethane
gruppo di regolazione pressione	ABS
valvola di sfiato	3 Micron Hydrophobic Non-Woven

COLORI

■ Black

IL PESO

Peso con schiuma	38.00 lbs (17.24 kg)
Peso senza schiuma	34.00 lbs (15.42 kg)
flottabilità	365.00 lbs (165.56 kg)
Master Pack Weight	50.00 lbs (22.68 kg)

TEMPERATURA

temperatura minima	-40°F (-40 °C)
temperatura massima	190°F (87.8 °C)

CERTIFICAZIONI

IP67
Def Stan 81-41

ALTRO

ruote	4
Maniglia estensibile	sì
Confezione Master Pack	1
Targhetta personalizzata	sì
Area ridotta	sì

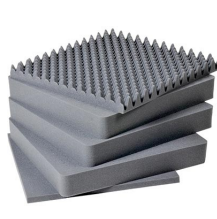
ACCESSORI



0373
O-ring di ricambio



0379
Coperchio organizer



1641
5 pz. set ricambio schiuma



1645
Set di divisori imbottiti



1507QM
Supporti veloci - set di 4



1506TSA
Lucchetto TSA



1500D
Gel di silice essiccante

Peli

c/ Provença, 388, Planta 7 • Barcelona, Spain 08025 • Phone: +34 934 674 999
info@peli.com • www.peli.com

Document created on 02-07-26