



1700

Protector

Lungo

L'attrezzatura delicata ha bisogno di protezione e, fin dal 1976, la risposta è sempre stata la valigia di protezione Peli™ Protector. Queste valigie sono progettate per essere robuste e viaggiare negli ambienti più difficili sul pianeta. Le valigie Peli sono sopravvissute al freddo estremo dell'artico, così come al fuoco delle battaglie.

Fabbricate negli Stati Uniti d'America, queste robuste valigie sono progettate con una valvola di sfiato automatica, per l'equalizzazione della pressione, un coperchio con O-ring in silicone impermeabile, maniglie in gomma co-stampate e bulloneria in acciaio inox.

- **Robuste ruote in poliuretano con cuscinetti in acciaio inox**
- **Impermeabile, a prova di urti e a tenuta di polvere**
- Set di 3 pezzi di schiuma
- Valvola di equalizzazione automatica della pressione - bilancia la pressione interna e impedisce all'acqua di entrare
- Chiusure a due vie di facile apertura
- Impugnature ripiegabili laterali
- Guarnizione o-ring
- Anima a celle aperte con struttura di pareti solide - robusta, leggera
- Struttura e protettori del lucchetto in acciaio inox



CONFIGURAZIONI



1700
Standard



1700NF
No Foam



1700WF
With Foam

DIMENSIONI

INTERNO	35.75 x 13.50" x 5.25 (90.8 x 34.3 x 13.3 cm)
ESTERNO	38.12 x 16.00" x 6.12 (96.8 x 40.6 x 15.5 cm)
profondità coperchio	1.75" (4.4 cm)
profondità fondo	3.50" (8.9 cm)
profondità totale	5.25" (13.3 cm)
Volume interno	1.47 ft³ (0.042 m³)
Padlock Hole Diameter	5/16" (12.7 cm)

MATERIALE

Corpo	Polypropylene
Fermo	ABS
o-ring	Polymer
Perni	Stainless Steel

schiuma	1.3 lb Polyurethane
gruppo di regolazione pressione	ABS
valvola di sfiato	3 Micron Hydrophobic Non-Woven

COLORI

 Black	 OD Green
---	--

IL PESO

Peso con schiuma	16.98 lbs (7.7 kg)
Peso senza schiuma	16.09 lbs (7.3 kg)
flottabilità	136.91 lbs (62.1 kg)
Master Pack Weight	19.10 lbs (8.66 kg)

TEMPERATURA

temperatura minima	-40°F (-40 °C)
temperatura massima	190°F (87.8 °C)

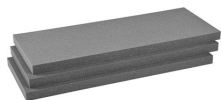
CERTIFICAZIONI

IP67
MIL C-4150J
Def Stan 81-41

ALTRO

ruote	2
Confezione Master Pack	1
Militare	sì

ACCESSORI



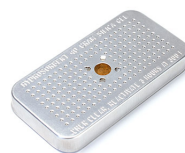
1701
3 pz. set ricambio schiuma



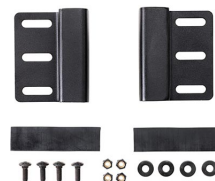
1703
O-ring di ricambio



1506TSA
Lucchetto TSA



1500D
Gel di silice essiccante



LGMT-001P
Supporto per portapacchi per valigie Peli Protector

Peli

c/ Provença, 388, Planta 7 • Barcelona, Spain 08025 • Phone: +34 934 674 999
info@peli.com • www.peli.com

Document created on 02-07-26