



EU110070-3010

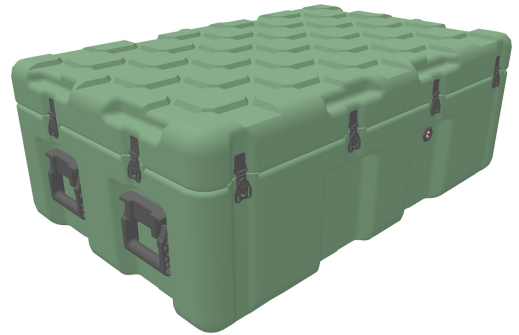
ISP2 Case

Lo spostamento di un carico libero può rallentare le operazioni e minacciare la missione con danni alla merce trasportata. Le nuove valigie ISP2 di Peli eliminano praticamente il movimento del carico con un sistema di impilaggio unico (Inter-Stacking Pattern, ISP). Il sistema è compatibile per 64 misure diverse di valigie, da 0,018 a 0,576 metri cubi di capienza. Dotata di un O-ring in spugna di silicone e di valvole di rilascio della pressione, la valigia ISP² è impermeabile alle condizioni climatiche e di umidità estreme.

Il sistema è progettato per massimizzare il volume delle piattaforme di logistica standard. Independentemente dal carico di pallet standard, pallet NATO, contenitori JMIC, pallet da 463 litri o contenitori marittimi, la valigia ISP² farà dello spazio di carico l'utilizzo più efficiente.

Con il loro sistema di impilaggio unico (Inter-Stacking Pattern), le valigie ISP2 possono essere impilate a formare un solido blocco unico. Il motivo a quadri di 10 cm x 10 cm sul fondo corrisponde al motivo cubico della valigia sottostante, per un incastro perfetto in posizione.

- Prodotte in Europa
- Motivo impilabile per mantenere saldi i carichi
- Massimizza il volume delle piattaforme di logistica standard
- Linee di divisione con guarnizione, stampate ad incastro, per resistenza agli spruzzi e chiusure ermetiche anche dopo un impatto
- Chiusure anti-cesoiamento che impediscono il distacco del coperchio in caso di impatto e riducono le sollecitazioni sulla struttura



DIMENSIONI

| | |
|-----------------------------|---|
| INTERNO | 39.96 x 24.21" x 14.57 (101.5 x 61.5 x 37 cm) |
| ESTERNO | 43.31 x 27.56" x 15.75 (110 x 70 x 40 cm) |
| profondità coperchio | 3.94" (10 cm) |
| profondità fondo | 11.81" (30 cm) |
| profondità totale | 15.75" (40 cm) |
| Volume interno | 8.16 ft ³ (0.231 m ³) |

MATERIALE

| | |
|--|----------------------------------|
| Corpo | RotoMolded Polyethylene |
| Fermo | Steel (Zinc Cobalt-Black-Plated) |
| o-ring | Silicone Sponge |
| Perni | Stainless Steel |
| Perni (Alt) | Aluminum |
| gruppo di regolazione pressione | Mechanical PRV - Aluminum Body |

COLORI

| | | | |
|--------------------------------|-------------------------------------|---------------------------------|--------------------------------|
| ■ Black - 032 Fed Std 27040 | ■ Olive Drab - 137 Fed Std 34096 | ■ Gray - 133 Fed Std 26270 | ■ Tan - 250 Fed Std 20372 |
| ■ Red - 130 Fed Std 21105 | ■ Blue - 135 Pantone 292U | ■ White - 132 Fed Std 27925 | ■ Yellow - 136 Pantone 012U |
| ■ Green - 138 Fed Std 24052 | ■ Orange - 134 Fed Std 12197 | ■ Yellow - 131 Fed Std 23538 | ■ Maroon - 197 Pantone 202U |

IL PESO

| | |
|---------------------------|-----------------------|
| Peso senza schiuma | 46.96 lbs (21.3 kg) |
| flottabilità | 598.11 lbs (271.3 kg) |

TEMPERATURA

| | |
|----------------------------|----------------|
| temperatura minima | -22°F (-30 °C) |
| temperatura massima | 158°F (70 °C) |

Peli

c/ Provença, 388, Planta 7 • Barcelona, Spain 08025 • Phone: +34 934 674 999
info@peli.com • www.peli.com

Document created on 06-27-26