



1670 Protector

L'attrezzatura delicata ha bisogno di protezione e, fin dal 1976, la risposta è sempre stata la valigia di protezione Peli™ Protector. Queste valigie sono progettate per essere robuste e viaggiare negli ambienti più difficili sul pianeta. Le valigie Peli sono sopravvissute al freddo estremo dell'artico, così come al fuoco delle battaglie.

Fabbricate negli Stati Uniti d'America, queste robuste valigie sono progettate con una valvola di sfiato automatica, per l'equalizzazione della pressione, un coperchio con O-ring in silicone impermeabile, maniglie in gomma co-stampate e bulloneria in acciaio inox.

- **4 robuste ruote in poliuretano con cuscinetti in acciaio inox**
- **Impermeabile, a prova di urti e a tenuta di polvere**
- Pick N Pluck® a 2 livelli con schiuma a cellule aperte
- Valvola di equalizzazione automatica della pressione - bilancia la pressione interna e impedisce all'acqua di entrare
- Chiusure a due vie di facile apertura
- Guarnizione o-ring
- Anima a celle aperte con struttura di pareti solide - robusta, leggera
- Maniglia estensibile retrattile 3107386258
- Struttura e protettori del lucchetto in acciaio inox
- Two oversized fold down handles for extra grip
- Leggendaria garanzia Peli a vita**
- *Garanzia a vita non applicabile nei casi vietati dalla legge



CONFIGURAZIONI



1670
Standard



1670NF
No Foam



1670WF
With Foam



1674
With Padded Dividers

DIMENSIONI

INTERNO	28.10 x 16.49" x 9.19 (71.4 x 41.9 x 23.3 cm)
ESTERNO	31.04 x 19.39" x 11.17 (78.8 x 49.3 x 28.4 cm)
profondità coperchio	1.80" (4.6 cm)
profondità fondo	7.39" (18.8 cm)
profondità totale	9.19" (23.3 cm)
Volume interno	2.46 ft³ (0.07 m³)
Padlock Hole Diameter	0.31" (0.8 cm)

MATERIALE

Corpo	Polypropylene
Fermo	ABS
o-ring	Polymer

Perni	Stainless Steel
schiuma	1.3 lb Polyurethane
gruppo di regolazione pressione	ABS
valvola di sfiato	3 Micron Hydrophobic Non-Woven

COLORI

■ Black

IL PESO

Peso con schiuma	26.00 lbs (11.79 kg)
Peso senza schiuma	23.00 lbs (10.43 kg)
flottabilità	182.00 lbs (82.55 kg)
Master Pack Weight	49.00 lbs (22.23 kg)

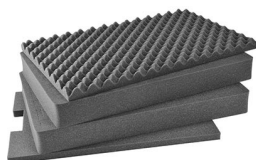
TEMPERATURA

temperatura minima	-40°F (-40 °C)
temperatura massima	190°F (87.8 °C)

ALTRO

ruote	4
Confezione Master Pack	1

ACCESSORI



1671
4 pz. set ricambio schiuma



1507QM
Supporti veloci - set di 4



1506TSA
Lucchetto TSA



1500D
Gel di silice essiccante

Peli

c/ Provença, 388, Planta 7 • Barcelona, Spain 08025 • Phone: +34 934 674 999
info@peli.com • www.peli.com

Document created on 02-13-26