



iM3410

Storm

Lungo

La valigia Peli™ Storm Case™ presenta lo stesso leggendario DNA della nostra valigia Peli Protector, con una differenza sostanziale: un'esclusiva chiusura Press & Pull che si blocca automaticamente ma si apre con un leggero tocco.

Garantita a vita, la valigia Peli Storm è prodotta negli Stati Uniti e progettata utilizzando i componenti più fini.

- Cinque chiusure Press & Pull
- Quattro dispositivi di bloccaggio lucchettabili
- Tre maniglie doppio strato ad impugnatura morbida
- Potenti cerniere
- Guarnizione o-ring
- Resina HPX® leggera e resistente



CONFIGURAZIONI



iM3410
Standard



iM3410-X0000
No Foam



iM3410-X0001
With Foam

DIMENSIONI

INTERNO	54.50 x 10.00" x 6.00 (138.4 x 25.4 x 15.2 cm)
ESTERNO	57.74 x 12.71" x 6.67 (146.7 x 32.3 x 16.9 cm)
profondità coperchio	2.00" (5.1 cm)
profondità fondo	4.00" (10.2 cm)
profondità totale	6" (15.2 cm)
volume interno	1.89 ft ³ (0.054 m ³)

MATERIALI

corpo	Injection Molded HPX™ high performance resin
Fermo	Valox - Polybutylene Terephthalate (PBT)
Fermo (Alt)	Xenoy - Polyester/Polycarbonate blend
o-ring	EPDM
Perni	Stainless Steel
Perni (Alt)	Aluminum
schiuma	1.3/1.35 polyester
gruppo di regolazione pressione	Valox - Polybutylene Terephthalate (PBT)
Gruppo di regolazione pressione (Alt)	Xenoy - Polyester/Polycarbonate blend

valvola di sfiato

Gortex membrane

COLORI

■ Black

IL PESO

peso con schiuma 20.00 lbs (9.1 kg)

peso senza schiuma 18.00 lbs (8.2 kg)

TEMPERATURA

temperatura minima -20°F (-28.9 °C)

temperatura massima 140°F (60 °C)

CERTIFICAZIONI

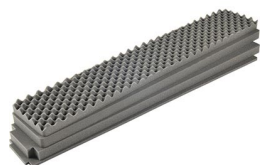
IP67

ALTRO

Confezione Master Pack 1

Militare sì

ACCESSORI



iM3410-FOAM
4 pz. set ricambio schiuma



iM-LIDSTAY
Supporto per coperchio



1506TSA
TSA Lock



1500D
Desiccant Silica Gel

Peli

c/ Provença, 388, Planta 7 • Barcelona, Spain 08025 • Phone: +34 934 674 999

info@peli.com • www.peli.com

Document created on 04-16-21