



1745

Air

длинномерные

Линейка кейсов Peli™ Air была расширена. Теперь вы можете обеспечить защиту длинномерного оборудования с помощью самого прочного и легкого в мире кейса. Кейс Peli™ Air 1745 длиной 118 см на 40% легче других полимерных кейсов оснащен встроенными колесами, облегчает транспортировку и идеально подходит, когда требуется больше пространства для ног. Он предназначен для защиты геодезической аппаратуры, огнестрельного оружия, камерных штативов и другого длинномерного оборудования.

Модель Peli™ Air 1745 является самым глубоким длинным кейсом (объем внутреннего пространства кейса — 20 см), поэтому пользователь может складывать необходимые вещи как на нижнем, так и на верхнем уровне или размещать отдельные единицы длинномерного оборудования только на верхнем уровне. Изделие может поставляться с пеноматериалом Pick N'Pluck™ или без него. Кейс Peli™ Air 1745 — это также первый кейс в линейке Peli™ Air, который оснащается замками-защелками Press and Pull™, испытанными на стойкость к высокому давлению и ударам. Эти замки-защелки удерживают крышку закрытой при грубом обращении, но легко открываются по прибытии.

С кейсом Peli™ Air 1745 совершать длительные поездки стало легче.

- Автоматический воздуховыпускной клапан не допускает попадания воды и пыли, а также обеспечивает сбалансированное воздушное давление
- Сверхлегкий полимер HPX²™ (собственная разработка компании)
- Держатель для визитных карточек
- Бесшумные колеса на роликоподшипниках из нержавеющей стали
- Водонепроницаемая уплотнительная кольцевая прокладка
- Замки-защелки Press and Pull™
- Легендарная бессрочная гарантия от компании Peli**
- *Бессрочная гарантия не может быть применена там, где она запрещена законом



РАЗМЕРЫ

ИНТЕРЬЕР	44.01 x 16.77" x 7.94 (111.8 x 42.6 x 20.2 cm)
ВНЕШНИЙ ВИД	46.69 x 19.36" x 8.73 (118.6 x 49.2 x 22.2 cm)
глубина крышки	2.51" (6.4 cm)
глубина дна	5.43" (13.8 cm)
общая глубина	7.94" (20.2 cm)
внутренний объем	3.39 ft ³ (0.096 m ³)
Padlock Hole Diameter	5/16" (12.7 cm)

МАТЕРИАЛЫ

корпус	Proprietary Polypropylene Blend
замок-защелка	ABS
уплотнительное кольцо	EPDM
корпус спускового клапана	ABS
отверстие спускового клапана	Hi-Flow Gore-Tex 3 Micron Hydrophobic Non-Woven

ЦВЕТА

■ Black

ВЕС

**масса со вспененным
материалом** 21.06 lbs (9.6 kg)

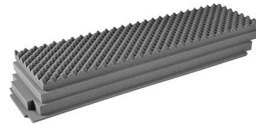
**масса без вспененного
материала** 17.26 lbs (7.8 kg)

ТЕМПЕРАТУРА

**минимальная
температура** -60°F (-51.1 °C)

**максимальная
температура** 160°F (71.1 °C)

АКСЕССУАРЫ



1745AirFS

Комплект запасных прокладок из вспененного материала (4 шт.)

Peli

c/ Provença, 388, Planta 7 • Barcelona, Spain 08025 • Phone: +34 934 674 999
info@peli.com • www.peli.com

Document created on 11-29-21