



iM3220

Storm

Lang

Das Peli™ Storm Case™ hat dieselbe legendäre Zusammensetzung wie unser Peli Protector Schutzkoffer mit einem entscheidenden Unterschied: Der einzigartige Druck-Zieh-Verschluss verriegelt sich automatisch und ist dennoch leicht zu öffnen.

Das Peli Storm Case hat eine lebenslange Garantie und wird in den USA mit den hochwertigsten Materialien gefertigt. *Die lebenslange Garantie gilt nicht wo dies gesetzlich unzulässig ist.

- Sechs Druck- & Ziehverschlüsse
- Zwei per Vorhängeschloss abschließbare Schnappschlösser
- Zwei doppelagige, weich zu fassende Handgriffe
- Vortex™ Ventil
- Stabile Scharniere
- O-Ring Dichtung
- Leichtes, stabiles HPX® Harz



KONFIGURATIONEN



iM3220
Standard



iM3220-X0000
No Foam



iM3220-X0001
With Foam

GRÖSSE

INNERE	44.00 x 14.00" x 8.50 (111.8 x 35.6 x 21.6 cm)
AUSSEN	47.20 x 16.50" x 9.20 (119.9 x 41.9 x 23.4 cm)
Deckeltiefe	2.00" (5.1 cm)
Bodentiefe	6.50" (16.5 cm)
Gesamttiefe	8.5" (21.6 cm)
Innenvolumen	3.03 ft ³ (0.086 m ³)
Padlock Hole Diameter	0.38" (1 cm)

MATERIALEN

Gehäuse	Injection Molded HPX™ high performance resin
Verschluss	Valox - Polybutylene Terephthalate (PBT)
Verschluss (Alt)	Xenoy - Polyester/Polycarbonate blend
O-Ring Dichtung	EPDM
Stifte	Stainless Steel
Stifte (Alt)	Aluminum
Schaumstoff	1.3/1.35 polyester
Ausgleichsschraube	Valox - Polybutylene Terephthalate (PBT)
Ausgleichsschraube (Alt)	Xenoy - Polyester/Polycarbonate blend

Ausgleichsventil Gortex membrane

FARBEN

■ Black

■ OD Green

GEWICHT

Gewicht mit Schaumstoff 24.80 lbs (11.25 kg)

Gewicht ohne Schaumstoff 20.40 lbs (9.25 kg)

Schwimmfähigkeit 188.32 lbs (85.42 kg)

Master Pack Weight 32.00 lbs (14.51 kg)

TEMPERATUR

min. Temperatur -20°F (-28.9 °C)

max. Temperatur 140°F (60 °C)

ZERTIFIZIERUNGEN

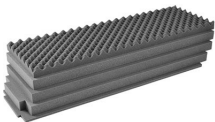
IP67

ANDERE

Master Pack 1

Militär ja

ZUBEHÖR



iM3220-FOAM
5 St. Ersatz-
Schaumstoffeinsätze



iM-STRAP-S-VER2
Padded Shoulder Strap



iM-LIDSTAY
Deckelstütze



1506TSA
TSA-Verschluss



1500D
Trockenmittel Silikagel

Peli

c/ Provença, 388, Planta 7 • Barcelona, Spain 08025 • Phone: +34 934 674 999

info@peli.com • www.peli.com

Document created on 06-04-26