



# 1660EU

## Protector

L'attrezzatura delicata ha bisogno di protezione e, fin dal 1976, la risposta è sempre stata la valigia di protezione Peli™ Protector. Queste valigie sono progettate per essere robuste e viaggiare negli ambienti più difficili sul pianeta. Le valigie Peli sono sopravvissute al freddo estremo dell'artico, così come al fuoco delle battaglie.

Queste robuste valigie sono progettate con una valvola di sfogo automatica, per l'equalizzazione della pressione, un coperchio con O-ring in silicone impermeabile, maniglie in gomma co-stampate e bulloneria in acciaio inox.

- **4 robuste ruote in poliuretano con cuscinetti in acciaio inox**
- **Impugnature ripiegabili a doppia larghezza per un trasporto condiviso**
- **Impermeabile, a prova di urti e a tenuta di polvere**
- Pick N Pluck® a 3 livelli con schiuma a cellule aperte
- Valvola di equalizzazione automatica della pressione - bilancia la pressione interna e impedisce all'acqua di entrare
- Chiusure a due vie di facile apertura
- Guarnizione o-ring
- Anima a celle aperte con struttura di pareti solide - robusta, leggera
- Maniglia estensibile retrattile 3107386258
- Struttura e protettori del lucchetto in acciaio inox
- Prodotto in Germania



## CONFIGURAZIONI



**1660EU**  
Standard



**1664**  
With Padded Dividers



**1660NF**  
No Foam



**1660WF**  
With Foam

## DIMENSIONI

<b>INTERNO</b>	28.18 x 19.75" x 17.62 (71.6 x 50.2 x 44.8 cm)
<b>ESTERNO</b>	31.50 x 22.87" x 19.00 (80 x 58.1 x 48.3 cm)
<b>profondità coperchio</b>	3.50" (8.9 cm)
<b>profondità fondo</b>	14.12" (35.9 cm)
<b>profondità totale</b>	17.62" (44.8 cm)
<b>Volume interno</b>	5.68 ft <sup>3</sup> (0.161 m <sup>3</sup> )
<b>Padlock Hole Diameter</b>	5/16" (12.7 cm)

## MATERIALE

<b>Corpo</b>	Polypropylene
<b>Fermo</b>	ABS
<b>o-ring</b>	Polymer
<b>Perni</b>	Stainless Steel
<b>schiuma</b>	1.3 lb Polyurethane

<b>gruppo di regolazione pressione</b>	ABS
<b>valvola di sfiato</b>	3 Micron Hydrophobic Non-Woven

## COLORI

■ Black

## IL PESO

<b>Peso con schiuma</b>	42.11 lbs (19.1 kg)
<b>Peso senza schiuma</b>	34.17 lbs (15.5 kg)
<b>flottabilità</b>	350.54 lbs (159 kg)
<b>Master Pack Weight</b>	49.00 lbs (22.23 kg)

## TEMPERATURA

<b>temperatura minima</b>	-40°F (-40 °C)
<b>temperatura massima</b>	190°F (87.8 °C)

## CERTIFICAZIONI

**IP67**  
**Def Stan 81-41**

## ALTRO

<b>ruote</b>	4
<b>Maniglia estensibile</b>	sì
<b>Confezione Master Pack</b>	1
<b>Targhetta personalizzata</b>	sì
<b>Area ridotta</b>	sì
<b>Militare</b>	sì

## ACCESSORI



**1661**  
5 pz. set ricambio schiuma



**1663**  
O-ring di ricambio



**1665**  
Set di divisori imbottiti



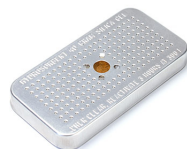
**1669**  
Foto/coperchio organizer



**1507QM**  
Supporti veloci - set di 4



**1506TSA**  
Lucchetto TSA



**1500D**  
Gel di silice essiccante

**Peli**

c/ Provença, 388, Planta 7 • Barcelona, Spain 08025 • Phone: +34 934 674 999  
[info@peli.com](mailto:info@peli.com) • [www.peli.com](http://www.peli.com)

*Document created on 04-03-26*