



1650EU Protector

La Peli 1650 è una valigia di protezione di grandi dimensioni, dotata di tre comode maniglie da trasporto pieghevoli, in gomma co-stampata, oltre a una maniglia retraibile e 4 robuste ruote in poliuretano con cuscinetti in acciaio inox. Come tutte le altre valigie Peli Protector, anche questa robusta valigia è progettata con una valvola di sfiato automatica, per l'equalizzazione della pressione, un coperchio con O-ring in silicone impermeabile e bulloneria in acciaio inox. Robuste, affidabili e senza compromessi, le valigie Peli proteggono ciò che conta per voi, dal quotidiano allo straordinario. Le valigie di protezione Peli Protector Cases sono realizzate in copolimero di polipropilene e tecnologia all'avanguardia, che le rende praticamente indistruttibili e resistenti alle condizioni più estreme. Collaudata da oltre 45 anni negli ambienti più difficili. Progettate e prodotte negli Stati Uniti e in Germania. Garantite a vita e sostenibili grazie alla loro lunga durata.

- **4 robuste ruote in poliuretano con cuscinetti in acciaio inox**
- **Impermeabile, a prova di urti e a tenuta di polvere**
- Pick N Pluck® a 2 livelli con schiuma a cellule aperte
- Valvola di equalizzazione automatica della pressione - bilancia la pressione interna e impedisce all'acqua di entrare
- Chiusure a due vie di facile apertura
- Impugnature ripiegabili
- Guarnizione o-ring
- Anima a celle aperte con struttura di pareti solide - robusta, leggera
- Maniglia estensibile retrattile 3107386258
- Struttura e protettori del lucchetto in acciaio inox
- Prodotto in Germania



CONFIGURAZIONI



1650EU
Standard



1654
With Padded Dividers



1650NF
No Foam



1650WF
With Foam

DIMENSIONI

INTERNO	28.41 x 17.40" x 10.64 (72.2 x 44.2 x 27 cm)
ESTERNO	31.55 x 20.51" x 12.47 (80.1 x 52.1 x 31.7 cm)
profondità coperchio	1.81" (4.6 cm)
profondità fondo	8.84" (22.5 cm)
profondità totale	10.65" (27.1 cm)
Volume interno	3.04 ft ³ (0.086 m ³)
Padlock Hole Diameter	5/16" (12.7 cm)

MATERIALE

Corpo	Polypropylene
Fermo	ABS
o-ring	Polymer

Perni	Stainless Steel
schiuma	1.3 lb Polyurethane
gruppo di regolazione pressione	ABS
valvola di sfiato	3 Micron Hydrophobic Non-Woven

COLORI

 Black	 Desert Tan
---	--

IL PESO

Peso con schiuma	28.06 lbs (12.73 kg)
Peso senza schiuma	24.03 lbs (10.9 kg)
flottabilità	181.00 lbs (82.1 kg)

TEMPERATURA

temperatura minima	-40°F (-40 °C)
temperatura massima	190°F (87.8 °C)

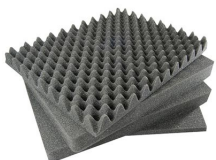
CERTIFICAZIONI

IP67
MIL C-4150J
Def Stan 81-41
ATA 300

ALTRO

ruote	4
Maniglia estensibile	sì
Confezione Master Pack	1
Targhetta personalizzata	sì
Area ridotta	sì
Militare	sì

ACCESSORI



1651
4 pz. set ricambio schiuma



1653
O-ring di ricambio



1655
Set di divisori imbottiti



1659
Foto/coperchio organizer



1650EUTP
Kit divisorio per valigie
TrekPak



1507QM
Supporti veloci - set di 4



1506TSA
Lucchetto TSA



1500D
Gel di silice essiccante

Peli

c/ Provença, 388, Planta 7 • Barcelona, Spain 08025 • Phone: +34 934 674 999
info@peli.com • www.peli.com

Document created on 04-03-26