



# 1750

## Protector

Largo

Desde 1976, las maletas Peli® Protector son la respuesta a las necesidades de protección de los equipos más delicados. Estas maletas cuentan con un diseño resistente y se pueden utilizar en los entornos más adversos del planeta. Las maletas Peli siempre sobreviven, tanto en el frío extremo del Ártico como en el fragor de cualquier conflicto bélico. Estas resistentes maletas fabricadas en EE. UU. están diseñadas con una válvula de purga automática que iguala la presión del aire, una tapa con anillo de sellado estanco de silicona, asas de goma ergonómicas y componentes metálicos de acero inoxidable.

- **Ruedas de poliuretano de alta resistencia con rodamientos de acero inoxidable**
- **Indestructible, estanca al agua y al polvo**
- Juego de 3 piezas de espuma protectora
- Válvula de despresurización - equilibra la presión interior e impide la entrada de agua
- Cierres de doble recorrido fáciles de abrir
- Asas abatibles
- Anillo de sellado
- Paredes de núcleo interior de célula abierta y paneles exteriores rígidos: resistente y ligera
- Pernos y candados con refuerzos de acero inoxidable



### CONFIGURACIONES



**1750**  
Standard



**1750NF**  
No Foam



**1750WF**  
With Foam

### DIMENSIONES

<b>INTERIOR</b>	50.50 x 13.50" x 5.25 (128.3 x 34.3 x 13.3 cm)
<b>EXTERIOR</b>	53.00 x 16.00" x 6.12 (134.6 x 40.6 x 15.5 cm)
<b>profundidad tapa</b>	1.75" (4.4 cm)
<b>profundidad base</b>	3.50" (8.9 cm)
<b>profundidad total</b>	5.25" (13.3 cm)
<b>volumen interior</b>	2.07 ft <sup>3</sup> (0.059 m <sup>3</sup> )
<b>Padlock Hole Diameter</b>	5/16" (12.7 cm)

### MATERIALES

<b>cuerpo</b>	Polypropylene
<b>cierre</b>	ABS

<b>anillo de sellado de neopreno</b>	Polymer
<b>pasadores</b>	Stainless Steel
<b>espuma</b>	1.3 lb Polyurethane
<b>cuerpo de compensación</b>	ABS
<b>respiradero de compensación</b>	3 Micron Hydrophobic Non-Woven

## COLORES

■ Black

## PESO

<b>peso con espuma</b>	25.57 lbs (11.6 kg)
<b>peso sin espuma</b>	23.59 lbs (10.7 kg)
<b>flotabilidad</b>	187.39 lbs (85 kg)
<b>Master Pack Weight</b>	25.65 lbs (11.6 kg)

## LA TEMPERATURA

<b>temperatura mínima</b>	-40°F (-40 °C)
<b>temperatura máxima</b>	210°F (98.9 °C)

## CERTIFICACIONES

**IP67**  
**Def Stan 81-41**  
**STANAG 4280**

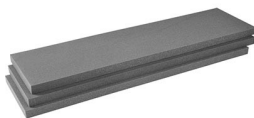
## FOAM PROPERTIES

<b>Layer 1 (Lid)</b>	1.63" Pad
<b>Layer 2 (Base)</b>	1.63" Pad
<b>Layer 3 (Base)</b>	1.63" Pad

## OTRAS

<b>ruedas</b>	2
<b>Master Pack</b>	1
<b>Placa identificativa</b>	sí
<b>Aplicaciones militares</b>	sí

## ACCESORIOS



**1751**  
 Juego de 3 piezas de espuma de recambio



**1753**  
 Replacement O-ring



**1506TSA**  
 TSA Lock



**1500D**  
 El gel de sílice desecante Peli

---

**Peli**

c/ Provença, 388, Planta 7 • Barcelona, Spain 08025 • Phone: +34 934 674 999  
[info@peli.com](mailto:info@peli.com) • [www.peli.com](http://www.peli.com)

*Document created on 06-03-20*