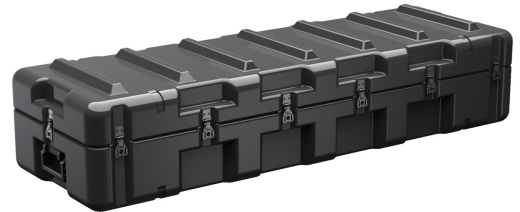




## AL5616-0604

Confiados durante más de 40 años por el ejército de los EE. UU., Los casos de una sola tapa ofrecen un 20% más de material protector en los bordes y esquinas, donde más se necesita, asegurando que el valioso equipo se mantenga a salvo de cualquier elemento imprevisto. Disponibles en varios tamaños, estos casos son completamente personalizables con una amplia gama de opciones atornilladas como porta documentos, ruedas, indicadores de humedad y mucho más.

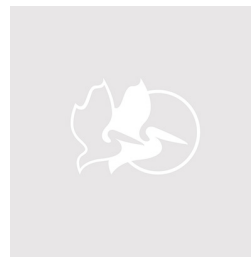
- Refuerzos moldeados en forma de lengüeta para un sellado perfecto, resistente al agua y a los impactos
- Esquinas y bordes reforzados para una mayor protección frente a impactos
- Nervios y ondulaciones moldeados que permiten apilar las cajas de manera segura y a prueba de deslizamientos
- Piezas de metal integradas para una mayor protección
- Candados anticizalla que evitan el desprendimiento de la tapa tras un impacto y reducen la tensión sobre los pernos
- Inserciones de metal moldeadas patentadas para puntos de fijación de cierres y bisagras que fortalecen las paredes
- Estructura de una pieza moldeada en polietileno ligero y de gran resistencia frente a impactos



### CONFIGURACIONES



**AL5616-0604**  
Standard



**AL5616-0604-RP**  
Empty

### DIMENSIONES

<b>INTERIOR</b>	56.43 x 16.25" x 10.07 (143.3 x 41.3 x 25.6 cm)
<b>EXTERIOR</b>	59.43 x 19.25" x 12.76 (151 x 48.9 x 32.4 cm)
<b>profundidad tapa</b>	4.20" (10.7 cm)
<b>profundidad base</b>	5.87" (14.9 cm)
<b>profundidad total</b>	10.07" (25.6 cm)
<b>Volumen interior</b>	5.34 ft <sup>3</sup> (0.151 m <sup>3</sup> )

### MATERIALES

<b>Cuerpo</b>	RotoMolded Polyethylene
<b>Cierre</b>	Steel (Nickel-black Plated)
<b>anillo de sellado de neopreno</b>	Silicone Sponge
<b>espuma</b>	No Foam, empty case standard Optional PE and PU, 1 and 2 lb. options filled and lined
<b>Cuerpo de compensación</b>	Aluminum

**asa** Heavy Duty Injection Molded Standard  
**componentes metálicos** Yellow Carbon Steel Standard

## COLORES

---

■ Gray - 133 Fed Std  
26270

## PESO

---

<b>Peso</b>	42.40 lbs (19.23 kg)
<b>flotabilidad</b>	485.02 lbs (220 kg)
<b>Master Pack Weight</b>	44.40 lbs (20.14 kg)

## LA TEMPERATURA

---

<b>temperatura mínima</b>	-20°F (-28.9 °C)
<b>temperatura máxima</b>	140°F (60 °C)

## OTRAS

---

<b>Aplicaciones militares</b>	sí
-------------------------------	----

---

### **Peli**

c/ Provença, 388, Planta 7 • Barcelona, Spain 08025 • Phone: +34 934 674 999  
[info@peli.com](mailto:info@peli.com) • [www.peli.com](http://www.peli.com)

*Document created on 04-28-26*