



# 1626

## Air

Peli sabe que tu prioridad es encontrar la protección más adecuada para tus equipos, aquella que proporcione un encaje perfecto. Peli™ Air empezó como una gama de protección para objetos largos, y pronto creció para ofrecerte protección para objetos profundos. Ha llegado el momento de combinar estos dos tipos de protección en un mismo producto: la nueva serie Long/Deep de Peli. Olvídate del riesgo de embutir a la fuerza tus equipos en maletas de tamaño inadecuado o de transportarlos sin protección ante la ausencia de alternativas. Con la serie Long/Deep, Peli viene a cubrir un vacío para que puedas proteger tus equipos, sean cuales sean.

- Válvula automática de compensación de la presión (mantiene el interior a salvo del agua y equilibra la presión del aire)
- Asa plegable con revestimiento sobremoldeado
- Asa extraíble retráctil
- Protectores de candado de acero inoxidable
- Tarjetero
- Ruedas con cojinetes de acero inoxidable y rodado silencioso
- Cierres Press and Pull™
- Polímero patentado HPX2™ superligero (hasta un 40 % más ligero)
- Junta tórica estanca
- Espuma Pick N Pluck™ personalizable por el usuario
- Resistentes al agua, los golpes y al polvo
- Certificación IP67 y MIL-SPEC
- Garantía de por vida limitada (si procede por ley).



## CONFIGURACIONES



**1626**  
Standard



**1626WF**  
With Foam



**1626NF**  
No Foam



**1626WD**  
With Padded Dividers

## DIMENSIONES

<b>INTERIOR</b>	28.14 x 14.10" x 11.72 (71.5 x 35.8 x 29.8 cm)
<b>EXTERIOR</b>	31.12 x 17.05" x 13.33 (79 x 43.3 x 33.9 cm)
<b>profundidad tapa</b>	2.00" (5.1 cm)
<b>profundidad base</b>	9.72" (24.7 cm)
<b>profundidad total</b>	11.72" (29.8 cm)
<b>Volumen interior</b>	2.69 ft <sup>3</sup> (0.076 m <sup>3</sup> )
<b>Padlock Hole Diameter</b>	0.31" (0.8 cm)

## MATERIALES

<b>Cuerpo</b>	Proprietary Polypropylene Blend
<b>Cierre</b>	ABS

<b>anillo de sellado de neopreno</b>	EPDM
<b>Cuerpo de compensación</b>	ABS
<b>respiradero de compensación</b>	Hi-Flow Gore-Tex 3 Micron Hydrophobic Non-Woven

---

## COLORES

■ Black

---

## PESO

<b>peso con espuma</b>	18.10 lbs (8.21 kg)
<b>peso sin espuma</b>	14.65 lbs (6.65 kg)
<b>flotabilidad</b>	185.32 lbs (84.06 kg)

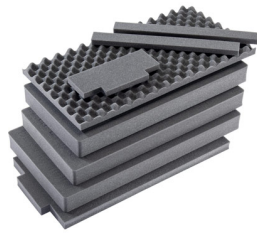
---

## LA TEMPERATURA

<b>temperatura mínima</b>	0°F (-17.8 °C)
<b>temperatura máxima</b>	140°F (60 °C)

---

## ACCESORIOS



**1626AirFS**

Juego de 8 piezas de espuma de recambio EZ-Pull Multi-Stage Air Handle



**AIRHANDL**

---

### Peli

c/ Provença, 388, Planta 7 • Barcelona, Spain 08025 • Phone: +34 934 674 999  
[info@peli.com](mailto:info@peli.com) • [www.peli.com](http://www.peli.com)

*Document created on 04-23-26*