



1646

Air

Peli sabe que tu prioridad es encontrar la protección más adecuada para tus equipos, aquella que proporcione un encaje perfecto. Peli™ Air empezó como una gama de protección para objetos largos, y pronto creció para ofrecerte protección para objetos profundos. Ha llegado el momento de combinar estos dos tipos de protección en un mismo producto: la nueva serie Long/Deep de Peli. Olvídate del riesgo de embutir a la fuerza tus equipos en maletas de tamaño inadecuado o de transportarlos sin protección ante la ausencia de alternativas. Con la serie Long/Deep, Peli viene a cubrir un vacío para que puedas proteger tus equipos, sean cuales sean.

- Válvula automática de compensación de la presión (mantiene el interior a salvo del agua y equilibra la presión del aire)
- Asa plegable con revestimiento sobremoldeado
- Asa extraíble retráctil
- Protectores de candado de acero inoxidable
- Tarjetero
- Ruedas con cojinetes de acero inoxidable y rodado silencioso
- Cierres Press and Pull™
- Garantía limitada de por vida
- Polímero patentado HPX2™ superligero (hasta un 40 % más ligero)
- Junta tórica estanca
- Resistentes al agua, los golpes y al polvo
- Certificación IP67 y MIL-SPEC



DIMENSIONES

| | |
|------------------------------|------------------------------------------------|
| INTERIOR | 32.06 x 15.87" x 13.42 (81.4 x 40.3 x 34.1 cm) |
| EXTERIOR | 35.29 x 19.00" x 15.08 (89.6 x 48.3 x 38.3 cm) |
| profundidad tapa | 1.98" (5 cm) |
| profundidad base | 11.44" (29.1 cm) |
| profundidad total | 13.42" (34.1 cm) |
| Volumen interior | 3.95 ft ³ (0.112 m ³) |
| Padlock Hole Diameter | 0.31" (0.8 cm) |

MATERIALES

| | |
|--------------------------------------|-------------------------------------------------|
| Cuerpo | Proprietary Polypropylene Blend |
| Cierre | ABS |
| anillo de sellado de neopreno | EPDM |
| Cuerpo de compensación | ABS |
| respiradero de compensación | Hi-Flow Gore-Tex 3 Micron Hydrophobic Non-Woven |

COLORES

■ Black

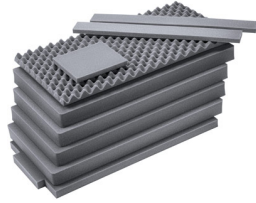
PESO

| | |
|------------------------|------------------------|
| peso con espuma | 25.70 lbs (11.66 kg) |
| peso sin espuma | 20.50 lbs (9.3 kg) |
| flotabilidad | 263.00 lbs (119.29 kg) |

LA TEMPERATURA

temperatura mínima 0°F (-17.8 °C)
temperatura máxima 140°F (60 °C)

ACCESORIOS



1646AirFS
9 pc. Replacement Foam Set



AIRHANDL
EZ-Pull Multi-Stage Air Handle

Peli

c/ Provença, 388, Planta 7 • Barcelona, Spain 08025 • Phone: +34 934 674 999
info@peli.com • www.peli.com

Document created on 04-24-26