



1430

Protector

Maleta de Carga Superior

Desde 1976, las maletas Peli® Protector son la respuesta a las necesidades de protección de los equipos más delicados. Estas maletas cuentan con un diseño resistente y se pueden utilizar en los entornos más adversos del planeta. Las maletas Peli siempre sobreviven, tanto en el frío extremo del Ártico como en el fragor de cualquier conflicto bélico. Estas resistentes maletas fabricadas en EE. UU. están diseñadas con una válvula de purga automática que iguala la presión del aire, una tapa con anillo de sellado estanco de silicona, asas de goma ergonómicas y componentes metálicos de acero inoxidable.

- **exclusivo de carga superior**
- Espuma protectora precortada de 3 niveles con espuma de tapa corrugada
- Válvula automática de compensación de la presión (mantiene el interior a salvo del agua y equilibra la presión del aire)
- Cómodas asas ergonómicas de goma
- Cierres de doble recorrido fáciles de abrir
- Anillo de sellado
- Núcleo interior de célula abierta y paneles exteriores rígidos: resistente y ligera
- Pernos y candados con refuerzos de acero inoxidable
- Correa de hombro opcional disponible
- Garantía limitada de por vida de Peli**
- *La garantía de por vida no es aplicable en los países cuya legislación no lo permita



CONFIGURACIONES



1430
Standard



1434
With Padded Dividers & Lid Organizer



1437
With Padded Office Divider Set & Lid Organizer



1430NF
No Foam



1430WF
With Foam

DIMENSIONES



INTERIOR	13.56 x 5.76" x 11.70 (34.4 x 14.6 x 29.7 cm)
EXTERIOR	16.40 x 8.71" x 13.15 (41.7 x 22.1 x 33.4 cm)
profundidad tapa	2.00" (5.1 cm)
profundidad base	9.70" (24.6 cm)
profundidad total	11.7" (29.7 cm)
Volumen interior	0.53 ft ³ (0.015 m ³)
Padlock Hole Diameter	0.31" (0.8 cm)

MATERIALES

Cuerpo	Polypropylene
Cierre	ABS

anillo de sellado de neopreno	Polymer
pasadores espuma	Stainless Steel
Cuerpo de compensación	1.3 lb Polyurethane
respiradero de compensación	ABS
	3 Micron Hydrophobic Non-Woven

COLORES

 Black	 Desert Tan	 Orange	 Yellow
---	--	--	--

PESO

peso con espuma	6.50 lbs (2.95 kg)
peso sin espuma	5.60 lbs (2.54 kg)
flotabilidad	59.00 lbs (26.76 kg)
Master Pack Weight	8.09 lbs (3.67 kg)

LA TEMPERATURA

temperatura mínima	-40°F (-40 °C)
temperatura máxima	190°F (87.8 °C)

CERTIFICACIONES

IP67
Def Stan 81-41

OTRAS

Master Pack	1
Placa identificativa	sí
Aplicaciones militares	sí

ACCESORIOS



1431
Juego de 5 piezas de espuma de recambio



1432
Kit de correas



1433
Junta tórica de repuesto



1435
Divisores acolchados



1436
Office Divider Kit



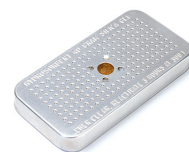
1439
Organizador de tapa



1430PF
Panel de adaptación para aplicación especial



1506TSA
Candado TSA



1500D
Gel de sílice desecante

Peli

c/ Provença, 388, Planta 7 • Barcelona, Spain 08025 • Phone: +34 934 674 999
info@peli.com • www.peli.com

Document created on 04-17-26