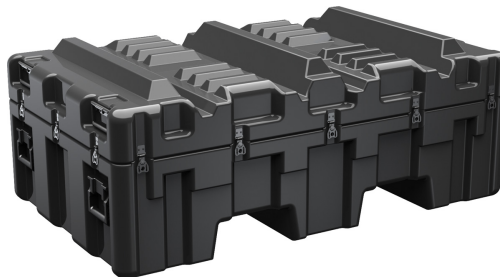




AL5733-0906

Confiados durante más de 40 años por el ejército de los EE. UU., Los casos de una sola tapa ofrecen un 20% más de material protector en los bordes y esquinas, donde más se necesita, asegurando que el valioso equipo se mantenga a salvo de cualquier elemento imprevisto. Disponibles en varios tamaños, estos casos son completamente personalizables con una amplia gama de opciones atornilladas como porta documentos, ruedas, indicadores de humedad y mucho más.



DIMENSIONES

INTERIOR	56.60 x 33.00" x 13.20 (143.8 x 83.8 x 33.5 cm)
EXTERIOR	60.00 x 36.00" x 22.80 (152.4 x 91.4 x 57.9 cm)
profundidad tapa	3.60" (9.1 cm)
profundidad base	9.60" (24.4 cm)
profundidad total	13.2" (33.5 cm)
Volumen interior	14.27 ft ³ (0.404 m ³)

MATERIALES

Cuerpo	RotoMolded Polyethylene
Cierre	Steel (Nickel-black Plated)
anillo de sellado de neopreno	Silicone Sponge
espuma	No Foam, empty case standard Optional PE and PU, 1 and 2 lb. options filled and lined
Cuerpo de compensación	Aluminum
asa	Heavy Duty Injection Molded Standard
componentes metálicos	Yellow Carbon Steel Standard

COLORES

PESO

Peso	76.60 lbs (34.75 kg)
-------------	----------------------

LA TEMPERATURA

temperatura mínima	-20°F (-28.9 °C)
temperatura máxima	140°F (60 °C)

OTRAS

Aplicaciones militares	sí
-------------------------------	----

Peli

c/ Provença, 388, Planta 7 • Barcelona, Spain 08025 • Phone: +34 934 674 999
info@peli.com • www.peli.com

Document created on 05-05-26