



1640

Protector

Maleta de Transporte

Desde 1976, las maletas Peli® Protector son la respuesta a las necesidades de protección de los equipos más delicados. Estas maletas cuentan con un diseño resistente y se pueden utilizar en los entornos más adversos del planeta. Las maletas Peli siempre sobreviven, tanto en el frío extremo del Ártico como en el fragor de cualquier conflicto bélico.

Estas resistentes maletas fabricadas en EE. UU. están diseñadas con una válvula de purga automática que iguala la presión del aire, una tapa con anillo de sellado estanco de silicona, asas de goma ergonómicas y componentes metálicos de acero inoxidable.

- **4 ruedas de poliuretano de gran resistencia con rodamientos de acero inoxidable**
- **Indestructible, estanca al agua y al polvo**
- Espuma protectora precortada de 3 niveles con espuma de tapa corrugada
- Válvula automática de compensación de la presión (mantiene el interior a salvo del agua y equilibra la presión del aire)
- Cierres de doble recorrido fáciles de abrir
- Asas abatibles
- Anillo de sellado
- Núcleo interior de célula abierta y paneles exteriores rígidos: resistente y ligera
- Asa extraíble retráctil
- Protectores de candado de acero inoxidable



CONFIGURACIONES



1640
Standard



1644
With Padded Dividers



1640NF
No Foam



1640WF
With Foam

DIMENSIONES

| | |
|------------------------------|--|
| INTERIOR | 23.70 x 24.00" x 13.90 (60.2 x 61 x 35.3 cm) |
| EXTERIOR | 27.20 x 27.50" x 16.30 (69.1 x 69.9 x 41.4 cm) |
| profundidad tapa | 2.00" (5.1 cm) |
| profundidad base | 11.90" (30.2 cm) |
| profundidad total | 13.9" (35.3 cm) |
| Volumen interior | 4.58 ft³ (0.13 m³) |
| Padlock Hole Diameter | 0.31" (0.8 cm) |

MATERIALES

| | |
|---------------|---------------|
| Cuerpo | Polypropylene |
|---------------|---------------|

| | |
|--------------------------------------|--------------------------------|
| Cierre | ABS |
| anillo de sellado de neopreno | Polymer |
| pasadores | Stainless Steel |
| espuma | 1.3 lb Polyurethane |
| Cuerpo de compensación | ABS |
| respiradero de compensación | 3 Micron Hydrophobic Non-Woven |

COLORES

Black

PESO

| | |
|---------------------------|------------------------|
| peso con espuma | 38.00 lbs (17.24 kg) |
| peso sin espuma | 34.00 lbs (15.42 kg) |
| flotabilidad | 365.00 lbs (165.56 kg) |
| Master Pack Weight | 50.00 lbs (22.68 kg) |

LA TEMPERATURA

| | |
|---------------------------|-----------------|
| temperatura mínima | -40°F (-40 °C) |
| temperatura máxima | 190°F (87.8 °C) |

CERTIFICACIONES

IP67
Def Stan 81-41

OTRAS

| | |
|-----------------------------|----|
| ruedas | 4 |
| Asa extensible | sí |
| Master Pack | 1 |
| Placa identificativa | sí |
| Área reducida | sí |

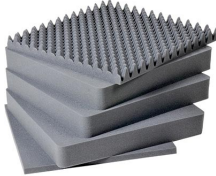
ACCESORIOS



0373
Junta tórica de repuesto



0379
Organizador de tapa



1641
Juego de 5 piezas de espuma de recambio



1645
Divisores acolchados



1507
Soportes de montaje rápido - juego de 4



1506TSA
Candado TSA



1500D
Gel de sílice desecante

Peli

c/ Provença, 388, Planta 7 • Barcelona, Spain 08025 • Phone: +34 934 674 999

info@peli.com • www.peli.com

Document created on 01-31-26