



1610EU

Protector

La maleta de protección Peli 1610 cuenta con 2 cómodas asas de transporte abatibles de gran tamaño, un asa retráctil y 2 resistentes ruedas de poliuretano con componentes metálicos de acero inoxidable. Al igual que otras Peli Protector, esta resistente maleta está diseñada con una válvula de purga automática que iguala la presión del aire, una tapa con anillo de sellado estanco de silicona y componentes metálicos de acero inoxidable. Con sus maletas resistentes, robustas y de confianza, PELI protege lo que más te importa, desde lo más común a lo más extraordinario. Las maletas Protector Case de Peli se fabrican con copolímero de polipropileno y la más avanzada tecnología, por lo que resultan prácticamente indestructibles y resistentes a las condiciones más extremas. Eficacia demostrada durante más de 45 años en los entornos más exigentes. Diseñadas y fabricadas en EE.UU. y Alemania. Garantizada de por vida y sostenible gracias a su larga duración.

- **Ruedas de poliuretano de alta resistencia con rodamientos de acero inoxidable**
- **Indestructible, estanca al agua y al polvo**
- Espuma protectora precortada de 3 niveles con espuma de tapa corrugada
- Válvula automática de compensación de la presión (mantiene el interior a salvo del agua y equilibra la presión del aire)
- Cierres de doble recorrido fáciles de abrir
- Asas abatibles
- Anillo de sellado
- Núcleo interior de célula abierta y paneles exteriores rígidos: resistente y ligera
- Asa extraíble retráctil
- Pernos y candados con refuerzos de acero inoxidable
- Fabricado en Alemania



CONFIGURACIONES



1610EU
Standard



1614
With Padded Dividers



1610NF
No Foam



1610WF
With Foam


DIMENSIONES

INTERIOR	21.68 x 16.62" x 10.56 (55.1 x 42.2 x 26.8 cm)
EXTERIOR	24.71 x 19.58" x 11.93 (62.8 x 49.7 x 30.3 cm)
profundidad tapa	2.06" (5.2 cm)
profundidad base	8.50" (21.6 cm)
profundidad total	10.56" (26.8 cm)
Volumen interior	2.2 ft ³ (0.062 m ³)
Padlock Hole Diameter	5/16" (12.7 cm)

MATERIALES

Cuerpo	Polypropylene
Cierre	ABS
anillo de sellado de neopreno	Polymer
pasadores	Stainless Steel
espuma	1.3 lb Polyurethane
Cuerpo de compensación	ABS
respiradero de compensación	3 Micron Hydrophobic Non-Woven

COLORES

 Black

PESO

peso con espuma	22.49 lbs (10.2 kg)
peso sin espuma	20.00 lbs (9.07 kg)
flotabilidad	119.93 lbs (54.4 kg)
Master Pack Weight	25.55 lbs (11.59 kg)

LA TEMPERATURA

temperatura mínima	-40°F (-40 °C)
temperatura máxima	190°F (87.8 °C)

CERTIFICACIONES

IP67
Def Stan 81-41

OTRAS

ruedas	2
Asa extensible	sí
Master Pack	1
Placa identificativa	sí
Aplicaciones militares	sí

ACCESORIOS

				
1609 Organizador de tapa	1611 Juego de 5 piezas de espuma de recambio	1615 Divisores acolchados	1623 Junta tórica de repuesto	1610EUTP Kit de divisores TrekPak



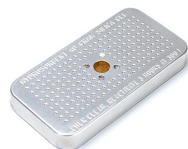
1507

Soportes de montaje rápido -
juego de 4



1506TSA

Candado TSA



1500D

Gel de sílice desecante

Peli

c/ Provença, 388, Planta 7 • Barcelona, Spain 08025 • Phone: +34 934 674 999

info@peli.com • www.peli.com

Document created on 01-27-26