



## 1670 Protector

Desde 1976, las maletas Peli® Protector son la respuesta a las necesidades de protección de los equipos más delicados. Estas maletas cuentan con un diseño resistente y se pueden utilizar en los entornos más adversos del planeta. Las maletas Peli siempre sobreviven, tanto en el frío extremo del Ártico como en el fragor de cualquier conflicto bélico. Estas resistentes maletas fabricadas en EE. UU. están diseñadas con una válvula de purga automática que iguala la presión del aire, una tapa con anillo de sellado estanco de silicona, asas de goma ergonómicas y componentes metálicos de acero inoxidable.

- **4 ruedas de poliuretano de gran resistencia con rodamientos de acero inoxidable**
- **Indestructible, estanca al agua y al polvo**
- Espuma protectora precortada de 2 niveles con espuma de tapa corrugada
- Válvula automática de compensación de la presión (mantiene el interior a salvo del agua y equilibra la presión del aire)
- Cierres de doble recorrido fáciles de abrir
- Anillo de sellado
- Núcleo interior de célula abierta y paneles exteriores rígidos: resistente y ligera
- Asa extraíble retráctil
- Pernos y candados con refuerzos de acero inoxidable
- Dos manijas abatibles de doble agarre de gran tamaño para sujetar mejor
- Garantía limitada de por vida de Peli\*\*
- \*La garantía de por vida no es aplicable en los países cuya legislación no lo permita



### CONFIGURACIONES



**1670**  
Standard



**1670NF**  
No Foam



**1670WF**  
With Foam



**1674**  
With Padded Dividers

### DIMENSIONES

<b>INTERIOR</b>	28.10 x 16.49" x 9.19 (71.4 x 41.9 x 23.3 cm)
<b>EXTERIOR</b>	31.04 x 19.39" x 11.17 (78.8 x 49.3 x 28.4 cm)
<b>profundidad tapa</b>	1.80" (4.6 cm)
<b>profundidad base</b>	7.39" (18.8 cm)
<b>profundidad total</b>	9.19" (23.3 cm)
<b>Volumen interior</b>	2.46 ft <sup>3</sup> (0.07 m <sup>3</sup> )
<b>Padlock Hole Diameter</b>	0.31" (0.8 cm)

## MATERIALES

<b>Cuerpo</b>	Polypropylene
<b>Cierre</b>	ABS
<b>anillo de sellado de neopreno</b>	Polymer
<b>pasadores</b>	Stainless Steel
<b>espuma</b>	1.3 lb Polyurethane
<b>Cuerpo de compensación</b>	ABS
<b>respiradero de compensación</b>	3 Micron Hydrophobic Non-Woven

## COLORES

■ Black

## PESO

<b>peso con espuma</b>	26.00 lbs (11.79 kg)
<b>peso sin espuma</b>	23.00 lbs (10.43 kg)
<b>flotabilidad</b>	182.00 lbs (82.55 kg)
<b>Master Pack Weight</b>	49.00 lbs (22.23 kg)

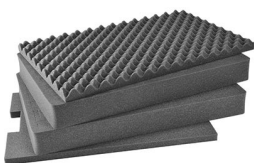
## LA TEMPERATURA

<b>temperatura mínima</b>	-40°F (-40 °C)
<b>temperatura máxima</b>	190°F (87.8 °C)

## OTRAS

<b>ruedas</b>	4
<b>Master Pack</b>	1

## ACCESORIOS



**1671**  
Juego de 4 piezas de espuma de recambio



**1507QM**  
Soportes de montaje rápido - juego de 4



**1506TSA**  
Candado TSA



**1500D**  
Gel de sílice desecante

### Peli

c/ Provença, 388, Planta 7 • Barcelona, Spain 08025 • Phone: +34 934 674 999

[info@peli.com](mailto:info@peli.com) • [www.peli.com](http://www.peli.com)

Document created on 02-11-26