



## iM3300

### Storm

длинномерные

Peli™ Storm Case™ имеет такую же легендарную историю, как и кейс Peli Protector, но с одним важным отличием: уникальный замок-защелка закрывается автоматически, а открывается легким касанием. Кейс Peli Storm, снабженный гарантией на весь срок эксплуатации, изготовлен в США и разработан с использованием самых качественных компонентов.

- Шесть замков защелок Press & Pull
- Четыре застежки с навесными замками
- Три обрешиненные ручки с мягким двухслойным покрытием
- Клапан Vortex®;
- Мощные шарниры
- Уплотнительное кольцо
- Прочный легкий полимер HPX&reg



## КОНФИГУРАЦИИ



**iM3300**  
Standard



**iM3300-X0000**  
No Foam



**iM3300-X0001**  
With Foam

## РАЗМЕРЫ

<b>ИНТЕРЬЕР</b>	50.50 x 14.00" x 6.00 (128.3 x 35.6 x 15.2 cm)
<b>ВНЕШНИЙ ВИД</b>	53.80 x 16.50" x 6.70 (136.7 x 41.9 x 17 cm)
<b>глубина крышки</b>	2.00" (5.1 cm)
<b>глубина дна</b>	4.00" (10.2 cm)
<b>общая глубина</b>	6" (15.2 cm)
<b>внутренний объем</b>	2.45 ft <sup>3</sup> (0.069 m <sup>3</sup> )
<b>Padlock Hole Diameter</b>	0.35" (0.9 cm)

## МАТЕРИАЛЫ

<b>корпус</b>	Injection Molded HPX™ high performance resin
<b>замок-защелка</b>	Valox - Polybutylene Terephthalate (PBT)
<b>Замок-защелка (Alt)</b>	Xenoy - Polyester/Polycarbonate blend
<b>уплотнительное кольцо</b>	EPDM
<b>штифты</b>	Stainless Steel
<b>Штифты (Alt)</b>	Aluminum
<b>вспененный материал</b>	1.3/1.35 polyester
<b>корпус спускового клапана</b>	Valox - Polybutylene Terephthalate (PBT)

<b>Корпус спускового клапана (Alt)</b>	Xenoy - Polyester/Polycarbonate blend
<b>отверстие спускового клапана</b>	Gortex membrane

## ЦВЕТА

 Black	 OD Green
---	--

## вЕС

<b>масса со вспененным материалом</b>	23.00 lbs (10.4 kg)
<b>масса без вспененного материала</b>	19.10 lbs (8.7 kg)
<b>плавучесть</b>	153.86 lbs (69.8 kg)
<b>Master Pack Weight</b>	24.50 lbs (11.1 kg)

## ТЕМПЕРАТУРА

<b>минимальная температура</b>	-20°F (-28.9 °C)
<b>максимальная температура</b>	140°F (60 °C)

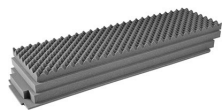
## СЕРТИФИКАТЫ

**IP67**

## ДРУГИЕ

<b>Стандартная упаковка</b>	1
<b>Военные учреждения</b>	да

## АКСЕССУАРЫ



**iM3300-FOAM**  
Комплект запасных прокладок из вспененного материала (4 шт.)



**iM-STRAP-S-VER2**  
Padded Shoulder Strap



**iM-LIDSTAY**  
Кронштейн для опоры откидной крышки



**1506TSA**  
TSA Lock



**1500D**  
Desiccant Silica Gel

### Peli

c/ Provença, 388, Planta 7 • Barcelona, Spain 08025 • Phone: +34 934 674 999  
[info@peli.com](mailto:info@peli.com) • [www.peli.com](http://www.peli.com)

Document created on 10-31-24