



## 1770 Protector

длинномерные

Sensitive equipment needs protection, and since 1976 the answer has been the Peli™ Protector Case. These cases are designed rugged, and travel the harshest environments on earth. Against the extreme cold of the arctic or the heat of battle, Peli cases have survived.

Made in the USA, these tough cases are designed with an automatic purge valve, that equalizes air pressure, a watertight silicone O-ring lid, over-molded rubber handles and stainless steel hardware.

- Также доступна следующая модель Peli: длинномерный кейс 1740
- Днище кейса оснащено выступами под пазы в крышке кейса для более стабильного штабелирования
- Водо- и Пыленепроницаемый, Ударопрочный
- Набор прокладок из пенополиэтилена (4 ед.)
- Уплотнительное кольцо
- Сердцевина с открытыми ячейками, стены из твердого полимера
- Укрепленные проушины из нержавеющей стали предохраняют пластик от истирания
- Два автоматических клапана для стабилизации давления
- Две удлиненные ручки для удобства переноски вдвоем
- Широкие полиуретановые колеса на шарикоподшипниках с нейлоновой ступицей
- Comfortable rubber over-molded side-carry handle



### КОНФИГУРАЦИИ



**1770**  
Standard



**1770NF**  
No Foam



**1770WF**  
With Foam

### РАЗМЕРЫ

|                              |   |
|------------------------------|---|
| <b>ИНТЕРЬЕР</b>              | 54.58 x 15.58" x 8.63 (138.6 x 39.6 x 21.9 cm)  |
| <b>ВНЕШНИЙ ВИД</b>           | 57.42 x 18.48" x 10.50 (145.8 x 46.9 x 26.7 cm) |
| <b>глубина крышки</b>        | 1.65" (4.2 cm)                                  |
| <b>глубина дна</b>           | 6.75" (17.1 cm)                                 |
| <b>общая глубина</b>         | 8.4" (21.3 cm)                                  |
| <b>внутренний объем</b>      | 4.25 ft <sup>3</sup> (0.12 m <sup>3</sup> )     |
| <b>Padlock Hole Diameter</b> | 0.31" (0.8 cm)                                  |

### МАТЕРИАЛЫ

|                      |               |
|----------------------|---------------|
| <b>корпус</b>        | Polypropylene |
| <b>замок-защелка</b> | ABS           |

|                                     |                                |
|-------------------------------------|--------------------------------|
| <b>уплотнительное кольцо</b>        | EPDM                           |
| <b>штифты</b>                       | Stainless Steel                |
| <b>корпус спускового клапана</b>    | ABS                            |
| <b>отверстие спускового клапана</b> | 3 Micron Hydrophobic Non-Woven |

## ЦВЕТА

■ Black

## вЕС

|  |                     |
|--|---------------------|
| <b>масса со вспененным материалом</b>  | 41.49 lbs (18.8 kg) |
| <b>масса без вспененного материала</b> | 36.01 lbs (16.3 kg) |
| <b>плавучесть</b>                      | 280.00 lbs (127 kg) |
| <b>Master Pack Weight</b>              | 39.50 lbs (17.9 kg) |

## ТЕМПЕРАТУРА

|                                 |                 |
|---------------------------------|-----------------|
| <b>минимальная температура</b>  | -40°F (-40 °C)  |
| <b>максимальная температура</b> | 210°F (98.9 °C) |

## ДРУГИЕ

**Стандартная упаковка** 1

## АКСЕССУАРЫ



**1771**  
Комплект запасных прокладок из вспененного материала (4 шт.)



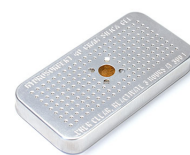
**1773**  
Replacement O-ring



**1630DC**  
Дополнительный карман для хранения документов



**1506TSA**  
TSA Lock



**1500D**  
Desiccant Silica Gel

### Peli

c/ Provença, 388, Planta 7 • Barcelona, Spain 08025 • Phone: +34 934 674 999  
[info@peli.com](mailto:info@peli.com) • [www.peli.com](http://www.peli.com)

Document created on 10-31-24